

Eltex.ACS

Northbound interface - RESTAPI

Справочник запросов

Версия: 1.0

ЦЕЛЕВАЯ АУДИТОРИЯ

Данное руководство по эксплуатации предназначено для технического персонала, выполняющего интеграцию сервера **ELTEX.ACS** с любой другой системой управления способной создавать **REST** запросы. Квалификация технического персонала предполагает, знание основ работы стеков протоколов **TCP/IP** и техник создания **REST** запросов. Обязательным требованием является знание спецификации протокола **TR-069**.

УСЛОВНЫЕ ОБОЗНАЧЕНИЯ

Обозначение	Описание
Полужирный шрифт	Полужирным шрифтом выделены примечания и предупреждения, название глав, заголовков, заголовков таблиц.
<i>Курсивом Calibri</i>	Курсивом Calibri указывается информация, требующая особого внимания.
Courier New	Шрифтом Courier New записаны примеры ввода команд, результат их выполнения, вывод программ.
<КЛАВИША>	Заглавными буквами в угловых скобках указываются названия клавиш клавиатуры.

Примечания и предупреждения



Примечания содержат важную информацию, советы или рекомендации по использованию и настройке устройства.



Предупреждения информируют пользователя о ситуациях, которые могут нанести вред устройству или человеку, привести к некорректной работе устройства или потере данных.

СОДЕРЖАНИЕ

1	Описание архитектуры ACS	6
1.1	Структура.....	6
1.2	Схема организации связи	7
1.3	Краткая информация по взаимодействию CPE с сервером ACS	8
2	Установка и подключение	10
2.1	Установка	10
2.2	Подключение к NBI, получение списка запросов	10
2.3	Аутентификация/авторизация запросов	10
3	Справочник запросов.....	12
3.1	AcsNbiService/AddCpeParam	12
3.2	AcsNbiService/DeleteCpeParam	12
3.3	AcsNbiService/DeviceAdd	12
3.4	AcsNbiService/DeviceAddNew	12
3.5	AcsNbiService/DeviceAddService.....	13
3.6	AcsNbiService/DeviceDelete	13
3.7	AcsNbiService/DeviceDeleteAllCommands.....	13
3.8	AcsNbiService/DeviceDeleteAllIpPingDiagnosticsCommands.....	13
3.9	AcsNbiService/DeviceDeleteAllProperties	13
3.10	AcsNbiService/DeviceDeleteAllServices.....	14
3.11	AcsNbiService/DeviceDeleteByFilter	14
3.12	AcsNbiService/DeviceDeleteCommand	14
3.13	AcsNbiService/DeviceDeleteIpPingDiagnosticsCommand	14
3.14	AcsNbiService/DeviceDeleteList.....	14
3.15	AcsNbiService/DeviceDeleteOptions	14
3.16	AcsNbiService/DeviceDeletePersonalFirmware	15
3.17	AcsNbiService/DeviceDeleteProperty	15
3.18	AcsNbiService/DeviceDeleteService	15
3.19	AcsNbiService/DeviceGetAvailableProfiles	15
3.20	AcsNbiService/DeviceGetAvailableServices	15
3.21	AcsNbiService/DeviceGetAvailableShortPropertyName	16
3.22	AcsNbiService/DeviceGetBySerial	16
3.23	AcsNbiService/DeviceGetCommandRequestAnswer	16
3.24	AcsNbiService/DeviceGetCommandState	16
3.25	AcsNbiService/DeviceGetCount	16
3.26	AcsNbiService/DeviceGetCountByHardwareClass	16
3.27	AcsNbiService/DeviceGetFilteredCountByHardwareClass	16
3.28	AcsNbiService/DeviceGetGroupsList.....	17
3.29	AcsNbiService/DeviceGetIpPingDiagnosticsCommandList.....	17
3.30	AcsNbiService/DeviceGetIpPingDiagnosticsInfo	17
3.31	AcsNbiService/DeviceGetItem	17
3.32	AcsNbiService/DeviceGetListByClause	17
3.33	AcsNbiService/DeviceGetListByHardware.....	17
3.34	AcsNbiService/DeviceGetListByHardwareClass.....	18
3.35	AcsNbiService/DeviceGetListByIP	18
3.36	AcsNbiService/DeviceGetListByParamsWithAND	18
3.37	AcsNbiService/DeviceGetListByParamsWithOR	18
3.38	AcsNbiService/DeviceGetManagementParams	18
3.39	AcsNbiService/DeviceGetOptionList	18
3.40	AcsNbiService/DeviceGetPageList.....	19
3.41	AcsNbiService/DeviceGetProperty.....	19
3.42	AcsNbiService/DeviceGetPropertyList	19
3.43	AcsNbiService/DeviceGetSerialsByPersonalFirmware	19
3.44	AcsNbiService/DeviceGetSerialsByPersonalFirmwareAddQuery	19
3.45	AcsNbiService/DeviceGetServicesList	19
3.46	AcsNbiService/DeviceReplaceToGroup.....	20
3.47	AcsNbiService/DeviceReplaceToGroupByCriteria	20
3.48	AcsNbiService/DeviceSendCommandAddObject	20
3.49	AcsNbiService/DeviceSendCommandDeleteObject	20
3.50	AcsNbiService/DeviceSendCommandDownloadFirmware	21
3.51	AcsNbiService/DeviceSendCommandDownloadFirmwareRemote	21
3.52	AcsNbiService/DeviceSendCommandGetParamNames	21
3.53	AcsNbiService/DeviceSendCommandGetParamValueList	21
3.54	AcsNbiService/DeviceSendCommandSetParamValueList	22
3.55	AcsNbiService/DeviceSendCommandUpgrade	22

3.56	AcsNbiService/DeviceSendCommandUploadDeviceLogs	22
3.57	AcsNbiService/DeviceSendCommandUploadScreenshot	22
3.58	AcsNbiService/DeviceSendIpPingDiagnostics	23
3.59	AcsNbiService/DeviceSendReboot	23
3.60	AcsNbiService/DeviceSendReconfigure	23
3.61	AcsNbiService/DeviceSendResetToDefault	23
3.62	AcsNbiService/DeviceSendSetPassword	24
3.63	AcsNbiService/DeviceSendWakeOnLan	24
3.64	AcsNbiService/DeviceSetDtOptionList	24
3.65	AcsNbiService/DeviceSetIntOptionList	24
3.66	AcsNbiService/DeviceSetLongOptionList	24
3.67	AcsNbiService/DeviceSetManagementParams	25
3.68	AcsNbiService/DeviceSetPersonalFirmware	25
3.69	AcsNbiService/DeviceSetProfile	25
3.70	AcsNbiService/DeviceSetProperty	25
3.71	AcsNbiService/DeviceSetPropertyList	26
3.72	AcsNbiService/DeviceSetStrOptionList	26
3.73	AcsNbiService/DeviceSetTxtOptionList	26
3.74	AcsNbiService/DeviceUpdate	26
3.75	AcsNbiService/DevicesGetOptionList	26
3.76	AcsNbiService/DevicesGetOptionListByNames	27
3.77	AcsNbiService/EventsAddSubscribe	27
3.78	AcsNbiService/EventsDeleteSubscribe	27
3.79	AcsNbiService/EventsGetFilterList	27
3.80	AcsNbiService/EventsGetList	27
3.81	AcsNbiService/EventsGetSubscriptionListByURL	27
3.82	AcsNbiService/FileDelete	27
3.83	AcsNbiService/FileGetContent	28
3.84	AcsNbiService/FileGetList	28
3.85	AcsNbiService/FileGetListAddQuery	28
3.86	AcsNbiService/FilePathGetLink	28
3.87	AcsNbiService/FileUpload	28
3.88	AcsNbiService/FileUploadByClientIP	28
3.89	AcsNbiService/FirmwareAddRule	29
3.90	AcsNbiService/FirmwareAssociateWithHardware	29
3.91	AcsNbiService/FirmwareAssociateWithProfile	29
3.92	AcsNbiService/FirmwareDeleteRule	29
3.93	AcsNbiService/FirmwareDisassociateWithHardware	30
3.94	AcsNbiService/FirmwareDisassociateWithProfile	30
3.95	AcsNbiService/FirmwareGetAssociateList	30
3.96	AcsNbiService/FirmwareGetChangeCounter	30
3.97	AcsNbiService/FirmwareGetFileListByHardware	30
3.98	AcsNbiService/FirmwareGetFileListByProfile	30
3.99	AcsNbiService/FirmwareGetRuleList	31
3.100	AcsNbiService/FirmwareGetScheduleList	31
3.101	AcsNbiService/FirmwareLinksGetChangeCounter	31
3.102	AcsNbiService/FirmwareSaveSchedule	31
3.103	AcsNbiService/FirmwareSetHardwareAssociateList	31
3.104	AcsNbiService/FirmwareSetProfileAssociateList	31
3.105	AcsNbiService/FirmwareUpdateRule	32
3.106	AcsNbiService/GetAcsStatistics	32
3.107	AcsNbiService/GetAcsVersion	32
3.108	AcsNbiService/GetCpeParam	32
3.109	AcsNbiService/GetCpeParamList	32
3.110	AcsNbiService/GetServerInfo	32
3.111	AcsNbiService/GetVersion	32
3.112	AcsNbiService/GroupAdd	33
3.113	AcsNbiService/GroupAddDevice	33
3.114	AcsNbiService/GroupAddDeviceByCriteria	33
3.115	AcsNbiService/GroupConvertFromProfile	33
3.116	AcsNbiService/GroupCriteriaGetList	33
3.117	AcsNbiService/GroupDelete	34
3.118	AcsNbiService/GroupDeleteAllDevices	34
3.119	AcsNbiService/GroupDeleteDevice	34
3.120	AcsNbiService/GroupDeleteDeviceByCriteria	34
3.121	AcsNbiService/GroupDeletePersonalFirmware	34
3.122	AcsNbiService/GroupGetCommandState	35

3.123	AcsNbiService/GroupGetDevicesList	35
3.124	AcsNbiService/GroupGetList	35
3.125	AcsNbiService/GroupSendCommandDownloadFirmware	35
3.126	AcsNbiService/GroupSendCommandDownloadFirmwareRemote	35
3.127	AcsNbiService/GroupSendCommandSetParamЗначениеList	35
3.128	AcsNbiService/GroupSendCommandUpgrade	36
3.129	AcsNbiService/GroupSendReboot	36
3.130	AcsNbiService/GroupSendReconfigure	36
3.131	AcsNbiService/GroupSendResetToDefault	36
3.132	AcsNbiService/GroupSendSetPassword	36
3.133	AcsNbiService/GroupSendUploadConfig	36
3.134	AcsNbiService/GroupSetParentGroup	37
3.135	AcsNbiService/GroupSetPersonalFirmware	37
3.136	AcsNbiService/HardwareClassGetList	37
3.137	AcsNbiService/HardwareNamesGetListByHardwareClass	37
3.138	AcsNbiService/LongQueryGetFileInfoResponce	37
3.139	AcsNbiService/LongQueryGetResponce	37
3.140	AcsNbiService/LongQueryGetStringsResponce	37
3.141	AcsNbiService/LongQueryGetValueStatsResponce	38
3.142	AcsNbiService/ManufacturerOUIGetList	38
3.143	AcsNbiService/OptionGetValueStats	38
3.144	AcsNbiService/OptionGetValueStatsAddQuery	38
3.145	AcsNbiService/ProductClassGetListByHardwareClass	38
3.146	AcsNbiService/ProductClassGetListByOUI	38
3.147	AcsNbiService/ProfileAdd	39
3.148	AcsNbiService/ProfileAddDevices	39
3.149	AcsNbiService/ProfileAddDevicesByFilter	39
3.150	AcsNbiService/ProfileAddDevicesByFilterAddQuery	39
3.151	AcsNbiService/ProfileDelete	39
3.152	AcsNbiService/ProfileDeleteAllProperties	40
3.153	AcsNbiService/ProfileDeleteProperty	40
3.154	AcsNbiService/ProfileEdit	40
3.155	AcsNbiService/ProfileGetByName	40
3.156	AcsNbiService/ProfileGetChangeCounter	40
3.157	AcsNbiService/ProfileGetListByHardwareClass	40
3.158	AcsNbiService/ProfileGetProperty	41
3.159	AcsNbiService/ProfilePropertyGetChangeCounter	41
3.160	AcsNbiService/ProfileSendRefreshCache	41
3.161	AcsNbiService/ProfileSetBaseProfile	41
3.162	AcsNbiService/ProfileSetDevices	41
3.163	AcsNbiService/ProfileSetProperty	41
3.164	AcsNbiService/ProfileSetPropertyList	42
3.165	AcsNbiService/ServiceAdd	42
3.166	AcsNbiService/ServiceDelete	42
3.167	AcsNbiService/ServiceDeleteAllProperties	42
3.168	AcsNbiService/ServiceDeleteProperty	42
3.169	AcsNbiService/ServiceGetProperty	42
3.170	AcsNbiService/ServiceGetPropertyList	43
3.171	AcsNbiService/ServiceSetProperty	43
3.172	AcsNbiService/ServiceSetPropertyList	43
4	Описание структур	44

1 Описание архитектуры ACS

1.1 Структура

TR-069 (technical report 069) – одна из спецификаций, описывающая протокол **CWMP** (CPE WAN management protocol), где

- **CPE** (customer premises equipment) – оборудование, установленное в помещении абонента/клиента.
- **WAN** (wide area network) – сеть провайдера/оператора, через которую происходит взаимодействие с устройствами.

Протокол **CWMP** предназначен для удаленного управления абонентским оборудованием через глобальную сеть. Управление устройствами посредством этого протокола предполагает развертывание на операторской сети сервера или кластера выделенных серверов ACS (Auto-Configuration Server – сервер автонастройки).

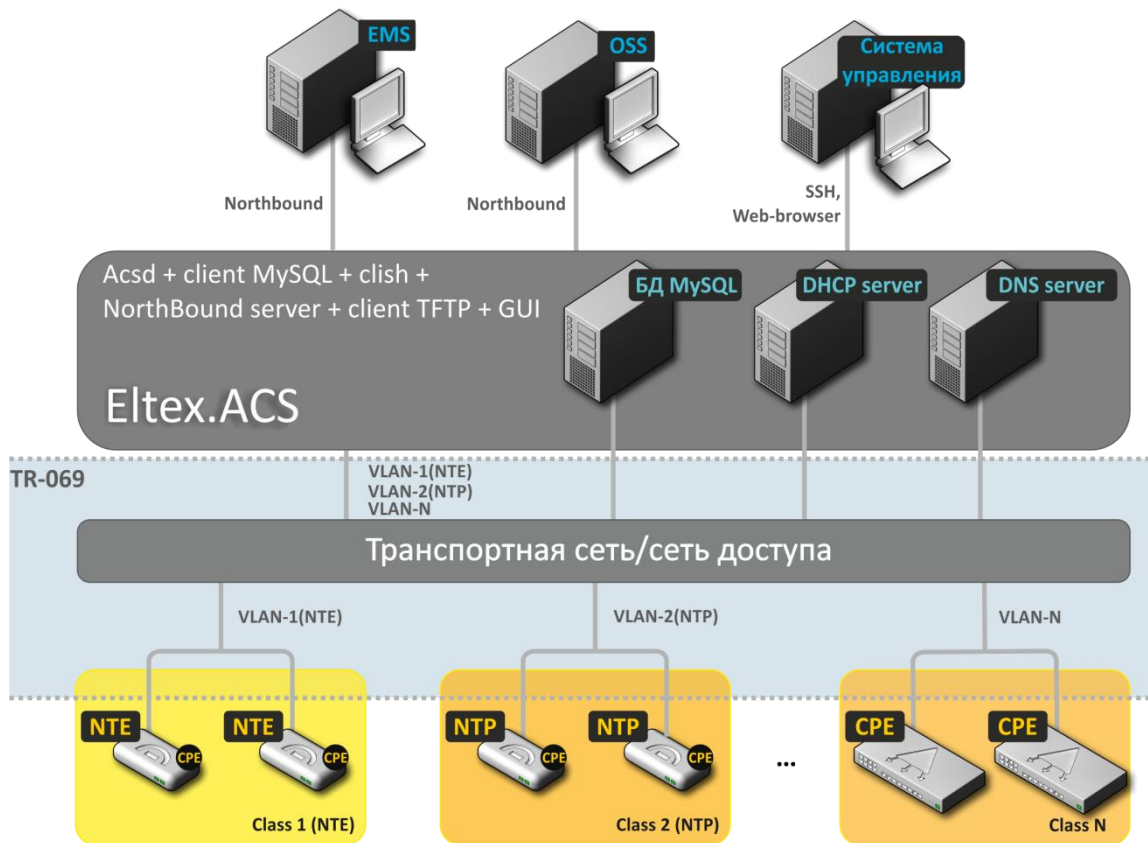
Eltex.ACS – сервер автонастройки компании **Eltex** (ACS – Auto Configuration Server). Сервер поддерживает протокол **CWMP** и множество его спецификаций в частности **TR-069**. Сервер **Eltex.ACS** развёртывается на сети оператора/провайдера, после чего может взаимодействовать с абонентским оборудованием, осуществляет обработку запросов от устройств и способен подключать дополнительные сервисы. Сессия может быть инициирована как со стороны **CPE**, так и со стороны сервера.

Сервер **Eltex.ACS** позволяет решать множество задач, связанных с управлением устройствами в сети, в том числе:

- обновление драйверов и микропрограмм;
- диагностика состояния оборудования и линий;
- внесение необходимых настроек, перезагрузка и многое другое.

Northbound Interface (NBI) – **RESTAPI** для **Eltex.ACS**. Набор запросов используется для обмена произвольными сообщениями в формате **JSON**. Посредством этих запросов можно передать серверу необходимые команды, которые **Eltex.ACS** транслирует в протокол **CWMP** и передаёт устройствам, а так же позволяет управлять самим сервером.

1.2 Схема организации связи



OSS – любая централизованная и автоматизированная система эксплуатации которую можно интегрировать с сервером **ELTEX.ACS** через **NBI**.

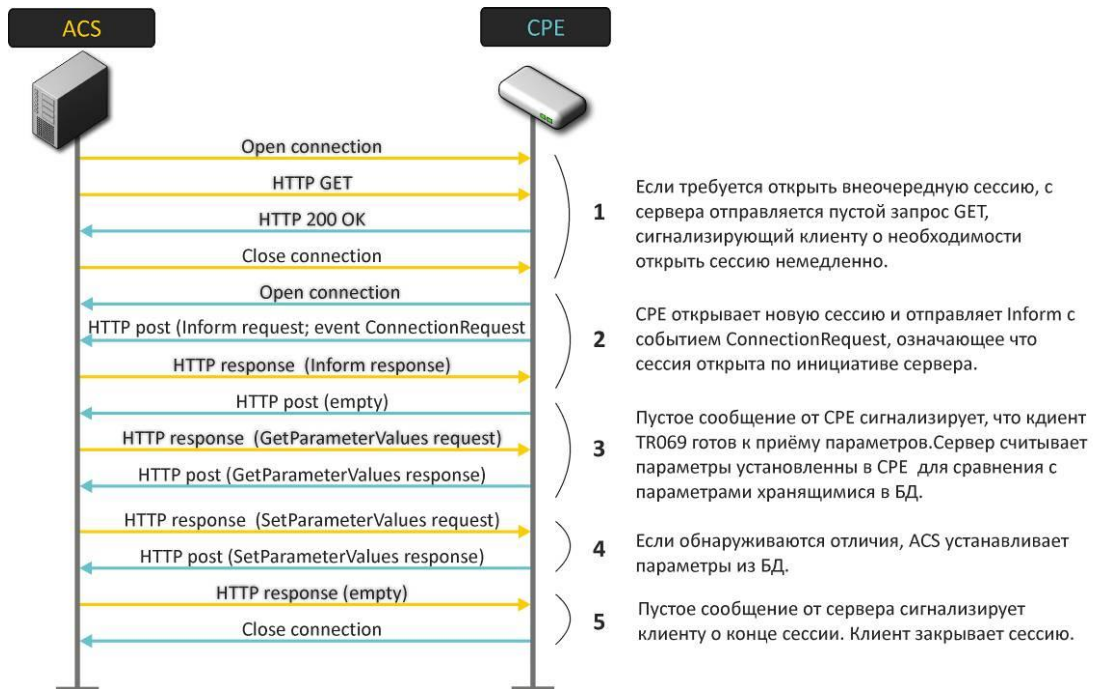
1.3 Краткая информация по взаимодействию CPE с сервером ACS

1.3.1 Периодическая синхронизация

Периодическая синхронизация CPE и сервера ACS происходит по информу с событием Periodic. Периодичность информа определяется параметром periodic interval, как и другие параметры, данный интервал конфигурируется ACS сервером.

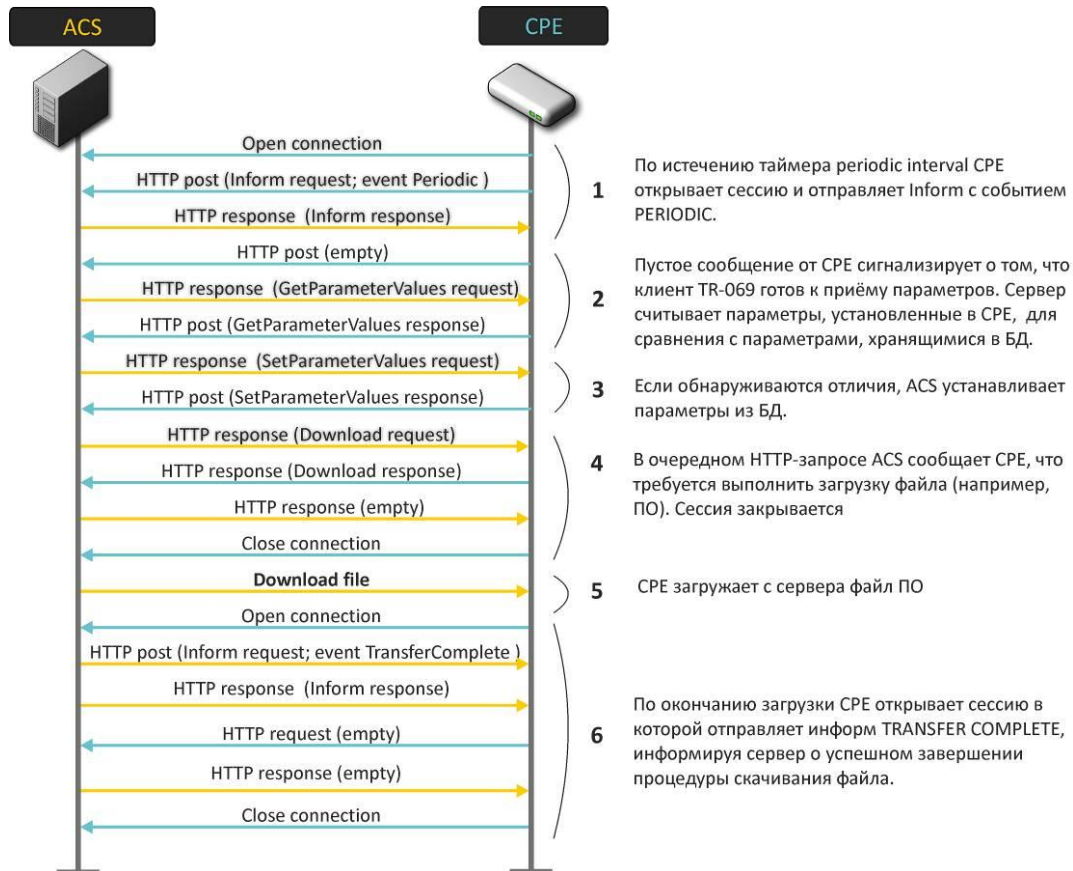


1.3.2 Внеочередная синхронизация CPE с сервером ACS



1.3.3 Обновление ПО на CPE

Обновление ПО может происходить как по событию Periodic (как в примере ниже), так и по событию **Connectionrequest**.



2 Установка и подключение

2.1 Установка

Загрузить пакет `eltex-acs-nbi2_1.0.9-131_all.deb` с облачного хранилища в домашний каталог пользователя сервера ACS по ссылке: <https://cloud.eltex-co.ru/index.php/s/wbqLvwPBj7WCL8y/download>
Выполнить команду на установку:

```
# sudo dpkg -i eltex-acs-nbi2_1.0.9-131_all.deb
```

2.2 Подключение к NBI, получение списка запросов

Получить доступные запросы можно по ссылке: <http://acs-eltex.local:8080/AcsNbi2Service/api>

По ссылке должен загрузиться (возможно откроется в браузере) **JSON** файл. Если загрузка произошла, значит установка завершена успешно.

Данный `json` файл представлен в формате **Swagger 2.0**. Этот формат понимает например приложение **SmartBearSoapUI** и удобно представляет в виде списка запросов.

Открыв приложение **SoapUI**, создаём/добавляем пустой проект, вызываем контекстное меню и выбираем в нем **Import Swagger**. В открывшемся диалоге в поле **Swagger Definition** указываем `url-api`. После загрузки и обработки будет сформирован список запросов и представлен в виде дерева.

2.3 Аутентификация/авторизация запросов

По умолчанию запросы принимаются с использованием **Access Token**, чтобы получить этот **Token** необходимо пройти аутентификацию, для этого:

1. Найти и открыть в дереве любой запрос, например: `/AcsNbi2Service/AcsNbiService/GetAcsVersion`
2. Внизу окна раскрыть панель **Auth**
3. В поле **Authorization** выбрать **Add New Authorization...**
4. В диалоге выбрать:

 Type: **Oauth 2.0**
 Profile name: <любое понятное имя>

5. Раскрыть параметры **Get Token** и заполнить поля следующими значениями:

- Oauth 2 Flow: **Authorization Code Grant**
- Client Identification: **acs**
- Client Secret: **password**
- Authorisation URI: `http://acs-eltex.local:8080/AcsNbi2Service/oauth/authorize`
- Access Token URI: `http://acs-eltex.local:8080/AcsNbi2Service/oauth/token`
- Redirect URI: `http://acs-eltex.local:8080/AcsNbi2Service/AcsNbi2Service/`
- Scope: **read write**

Нажать **Get Access Token**. Откроется окно браузера, где необходимо ввести логин/пароль: **admin/password**. Если авторизация прошла успешно в строке **Access Token** будет присутствовать уникальный ключ авторизации.

Теперь можно выполнить запрос и получить следующий **JSON**:

```
{  
  "resultCode": "OK",  
  "errorCode": "None",  
  "message": "",  
  "info": ""  
}
```

```
"strings": ["Version: 1.11.225 13:52 28-03-2019"],  
"licenseError": false,  
"queryInProgress": false,  
"error": false  
}
```

Все последующие запросы теперь можно выполнять предварительно выбрав уже полученный **Access Token**.

3 Справочник запросов

* - Параметр требуется указывать

3.1 /AcsNbiService/AddCpeParam

Описание: Добавить дополнительные параметры опроса устройства

Метод запроса: GET

Параметр	Значение	Описание
calcType	<i>string</i> * Default:	
hardwareClass	<i>string</i> * Default:	
listIndex	<i>string</i> * Default:	
optionName	<i>string</i> * Default:	
optionTitle	<i>string</i> * Default:	
optionType	<i>string</i> * Default:	
paramName	<i>string</i> * Default:	
productClass	<i>string</i> * Default:	

Ответ: `\ResponseObj\``

3.2 /AcsNbiService/DeleteCpeParam

Описание: Удалить дополнительные параметры опроса устройства

Метод запроса: GET

Параметр	Значение	Описание
hardwareClass	<i>string</i> * Default:	
optionName	<i>string</i> * Default:	

Ответ: `\ResponseObj\``

3.3 /AcsNbiService/DeviceAdd

Описание: Добавить устройство

Метод запроса: POST

Параметр	Значение	Описание
manufacturerOUI	<i>string</i> * Default:	
productClass	<i>string</i> * Default:	
serialNumber	<i>string</i> * Default:	

Тело запроса: `\ParamPairArrayWrapper\``

Ответ: `\ResponseObj\``

3.4 /AcsNbiService/DeviceAddNew

Описание: Изменить параметры устройства

Метод запроса: POST

Параметр	Значение	Описание
manufacturerOUI	<i>string</i> * Default:	
productClass	<i>string</i> * Default:	
serialNumber	<i>string</i> * Default:	

Тело запроса: `\ParamPairArrayWrapper\``

Ответ: `\ResponseObj\``

3.5 /AcsNbiService/DeviceAddService

Описание: Добавить новый сервис

Метод запроса: GET

Параметр	Значение	Описание
instance	<i>string</i> * Default:	
manufacturerOUI	<i>string</i> * Default:	
productClass	<i>string</i> * Default:	
serialNumber	<i>string</i> * Default:	
serviceName	<i>string</i> * Default:	

Ответ: ``ResponseObj``

3.6 /AcsNbiService/DeviceDelete

Описание: Удалить сервис

Метод запроса: GET

Параметр	Значение	Описание
manufacturerOUI	<i>string</i> * Default:	
productClass	<i>string</i> * Default:	
serialNumber	<i>string</i> * Default:	

Ответ: ``ResponseObj``

3.7 /AcsNbiService/DeviceDeleteAllCommands

Описание: Удаляет все запросы из очереди команд, для указанного устройства

Метод запроса: GET

Параметр	Значение	Описание
manufacturerOUI	<i>string</i> * Default:	
productClass	<i>string</i> * Default:	
serialNumber	<i>string</i> * Default:	

Ответ: ``ResponseObj``

3.8 /AcsNbiService/DeviceDeleteAllIpPingDiagnosticsCommands

Описание: Удаляет все запросы IpPingDiagnostics для указанного устройства

Метод запроса: GET

Параметр	Значение	Описание
manufacturerOUI	<i>string</i> * Default:	
productClass	<i>string</i> * Default:	
serialNumber	<i>string</i> * Default:	

Ответ: ``ResponseObj``

3.9 /AcsNbiService/DeviceDeleteAllProperties

Описание: Очистить все данные в параметрах устройства

Метод запроса: GET

Параметр	Значение	Описание
manufacturerOUI	<i>string</i> * Default:	
productClass	<i>string</i> * Default:	
serialNumber	<i>string</i> * Default:	

Ответ: ``ResponseObj``

3.10 /AcsNbiService/DeviceDeleteAllServices

Описание: удаление всех сервисов из устройства

Метод запроса: GET

Параметр	Значение	Описание
manufacturerOUI	<i>string</i> * Default:	
productClass	<i>string</i> * Default:	
serialNumber	<i>string</i> * Default:	

Ответ: `\ResponseObj``

3.11 /AcsNbiService/DeviceDeleteByFilter

Описание: Удалить устройства по условиям фильтра, кроме указанных серийников

Метод запроса: POST

Параметр	Значение	Описание
hardwareClass	<i>string</i> * Default:	

Тело запроса: `CpePageSettingsAndStringArrayWrapper``

Ответ: `\ResponseObj``

3.12 /AcsNbiService/DeviceDeleteCommand

Описание: Удаляет команду запроса к устройству

Метод запроса: GET

Параметр	Значение	Описание
requestId	<i>string</i> * Default:	

Ответ: `\ResponseObj``

3.13 /AcsNbiService/DeviceDeleteIpPingDiagnosticsCommand

Описание: Удаляет команду IpPingDiagnostics

Метод запроса: GET

Параметр	Значение	Описание
requestId	<i>string</i> * Default:	

Ответ: `\ResponseObj``

3.14 /AcsNbiService/DeviceDeleteList

Описание: Удалить устройства по списку серийных номеров

Метод запроса: POST

Параметр	Значение	Описание
hardwareClass	<i>string</i> * Default:	

Тело запроса: `\StringArrayWrapper``

Ответ: `\ResponseObj``

3.15 /AcsNbiService/DeviceDeleteOptions

Описание: Удалить опции устройства

Метод запроса: POST

Параметр	Значение	Описание
manufacturerOUI	<i>string</i> * Default:	
productClass	<i>string</i> * Default:	
serialNumber	<i>string</i> * Default:	

Тело запроса: `\StringArrayWrapper``

Ответ: `\ResponseObj``

3.16 /AcsNbiService/DeviceDeletePersonalFirmware

Описание: удалить персональное правило обновления

Метод запроса: GET

Параметр	Значение	Описание
manufacturerOUI	<i>string</i> * Default:	
productClass	<i>string</i> * Default:	
serialNumber	<i>string</i> * Default:	

Ответ: ``ResponseObj``

3.17 /AcsNbiService/DeviceDeleteProperty

Описание: удалить персональные параметры для устройства

Метод запроса: GET

Параметр	Значение	Описание
manufacturerOUI	<i>string</i> * Default:	
productClass	<i>string</i> * Default:	
propertyName	<i>string</i> * Default:	
serialNumber	<i>string</i> * Default:	
shortMode	<i>string</i> * Default:	

Ответ: ``ResponseObj``

3.18 /AcsNbiService/DeviceDeleteService

Описание: удалить сервис устройства

Метод запроса: GET

Параметр	Значение	Описание
instance	<i>string</i> * Default:	
manufacturerOUI	<i>string</i> * Default:	
productClass	<i>string</i> * Default:	
serialNumber	<i>string</i> * Default:	
serviceName	<i>string</i> * Default:	

Ответ: ``ResponseObj``

3.19 /AcsNbiService/DeviceGetAvailableProfiles

Описание: Список доступных профилей устройству

Метод запроса: GET

Параметр	Значение	Описание
manufacturerOUI	<i>string</i> * Default:	
productClass	<i>string</i> * Default:	
serialNumber	<i>string</i> * Default:	

Ответ: ``ProfileItemsResponse``

3.20 /AcsNbiService/DeviceGetAvailableServices

Описание: Список доступных сервисов устройству

Метод запроса: GET

Параметр	Значение	Описание
manufacturerOUI	<i>string</i> * Default:	
productClass	<i>string</i> * Default:	
serialNumber	<i>string</i> * Default:	

Ответ: ``ServiceItemsResponse``

3.21 /AcsNbiService/DeviceGetAvailableShortPropertyNames

Описание: список доступных 'коротких' параметров, для указанного устройства или класса устройств
Метод запроса: GET

Параметр	Значение	Описание
manufacturerOUI	<i>string</i> * Default:	
productClass	<i>string</i> * Default:	
serialNumber	<i>string</i> * Default:	

Ответ: `\StringsResponse\``

3.22 /AcsNbiService/DeviceGetBySerial

Описание: получить информацию об устройстве
Метод запроса: GET

Параметр	Значение	Описание
hardwareClass	<i>string</i> * Default:	
serialNumber	<i>string</i> * Default:	

Ответ: `\SimpleCpeResponse\``

3.23 /AcsNbiService/DeviceGetCommandRequestAnswer

Описание: Возвращает статус задания (и его данные в виде списка) по его идентификатору в БД.
Статусвозвращаетсяввиде ParamPair сименем REQUEST_STATUS иперечнемзначений: NEW, IN_PROGRESS, DONE, ERROR, NOT_FOUND
Метод запроса: GET

Параметр	Значение	Описание
requestId	<i>string</i> * Default:	

Ответ: `\ParamPairResponse\``

3.24 /AcsNbiService/DeviceGetCommandState

Описание: статус выполнения команды
Метод запроса: GET

Параметр	Значение	Описание
requestId	<i>string</i> * Default:	

Ответ: `\RequestStateResponse\``

3.25 /AcsNbiService/DeviceGetCount

Описание: количество устройств
Метод запроса: POST
Телозапроса: `\CpePageSettings\``
Ответ: `\IntResponse\``

3.26 /AcsNbiService/DeviceGetCountByHardwareClass

Описание: количество устройств в классе
Метод запроса: GET

Параметр	Значение	Описание
hardwareClass	<i>string</i> * Default:	

Ответ: `\IntResponse\``

3.27 /AcsNbiService/DeviceGetFilteredCountByHardwareClass

Описание: Количество устройств с учётом фильтра
Метод запроса: GET

Параметр	Значение	Описание
hardwareClass	<i>string</i> * Default:	
searchClause	<i>string</i> * Default:	

Ответ: `\IntResponse\``

3.28 /AcsNbiService/DeviceGetGroupsList

Описание: Получение списка групп

Метод запроса: GET

Параметр	Значение	Описание
manufacturerOUI	<i>string</i> * Default:	
productClass	<i>string</i> * Default:	
serialNumber	<i>string</i> * Default:	

Ответ: `\GroupItemsResponse``

3.29 /AcsNbiService/DeviceGetIpPingDiagnosticsCommandList

Описание: Получение списка ранее выданных команд IpPingDiagnostics

Метод запроса: GET

Параметр	Значение	Описание
manufacturerOUI	<i>string</i> * Default:	
productClass	<i>string</i> * Default:	
serialNumber	<i>string</i> * Default:	

Ответ: `\IpPingItemsResponse``

3.30 /AcsNbiService/DeviceGetIpPingDiagnosticsInfo

Описание: Запрос информации о состоянии и результате команды IpPingDiagnostics

Метод запроса: GET

Параметр	Значение	Описание
requestId	<i>string</i> * Default:	

Ответ: `\IpPingItemsResponse``

3.31 /AcsNbiService/DeviceGetItem

Описание: запрос подробной информации по устройству

Метод запроса: GET

Параметр	Значение	Описание
manufacturerOUI	<i>string</i> * Default:	
productClass	<i>string</i> * Default:	
serialNumber	<i>string</i> * Default:	

Ответ: `\CpeItemResponse``

3.32 /AcsNbiService/DeviceGetListByClause

Описание: Расширенный поиск устройств

Метод запроса: GET

Параметр	Значение	Описание
hardwareClass	<i>string</i> * Default:	
searchClause	<i>string</i> * Default:	

Ответ: `\SimpleCpeResponse``

3.33 /AcsNbiService/DeviceGetListByHardware

Описание: получение списка устройств по производителю и классу

Метод запроса: GET

Параметр	Значение	Описание
manufacturerOUI	<i>string</i> * Default:	
productClass	<i>string</i> * Default:	

Ответ: `\SimpleCpeResponse``

3.34 /AcsNbiService/DeviceGetListByHardwareClass

Описание: получение списка устройств класса

Метод запроса: GET

Параметр	Значение	Описание
hardwareClass	string * Default:	

Ответ: `\SimpleCpeResponse\``

3.35 /AcsNbiService/DeviceGetListByIP

Описание: поиск устройств по части или полному совпадению с ip адресом

Метод запроса: GET

Параметр	Значение	Описание
ip	string Default:	

Ответ: `\SimpleCpeResponse\``

3.36 /AcsNbiService/DeviceGetListByParamsWithAND

Описание: получение списка устройств с несколькими условиями «И»

Метод запроса: POST

Параметр	Значение	Описание
hardwareClass	string * Default:	

Тело запроса: `\SearchParamArrayWrapper\``

Ответ: `\SimpleCpeResponse\``

3.37 /AcsNbiService/DeviceGetListByParamsWithOR

Описание: получение списка устройств с несколькими условиями «ИЛИ»

Метод запроса: POST

Параметр	Значение	Описание
hardwareClass	string * Default:	

Тело запроса: `\SearchParamArrayWrapper\``

Ответ: `\SimpleCpeResponse\``

3.38 /AcsNbiService/DeviceGetManagementParams

Описание: Получить логин/пароль подключения к серверу и к устройству с устройства

Метод запроса: GET

Параметр	Значение	Описание
manufacturerOUI	string * Default:	
productClass	string * Default:	
serialNumber	string * Default:	

Ответ: `\ParamPairResponse\``

3.39 /AcsNbiService/DeviceGetOptionList

Описание: Получение списка опций устройства

Метод запроса: GET

Параметр	Значение	Описание
manufacturerOUI	string * Default:	
productClass	string * Default:	
serialNumber	string * Default:	

Ответ: `\CpeOptionsResponse\``

3.40 /AcsNbiService/DeviceGetPageList

Описание: Получить список устройств со необходимой страницы

Метод запроса: POST

Тело запроса: `CpePageSettings``

Ответ: `SimpleCpeResponse``

3.41 /AcsNbiService/DeviceGetProperty

Описание: список приватных свойств устройства

Метод запроса: GET

Параметр	Значение	Описание
manufacturerOUI	<i>string</i> * Default:	
productClass	<i>string</i> * Default:	
serialNumber	<i>string</i> * Default:	
shortMode	<i>string</i> * Default:	

Ответ: `ParamPairResponse``

3.42 /AcsNbiService/DeviceGetPropertyList

Описание: список приватных свойств устройства по списку требуемых свойств

Метод запроса: POST

Параметр	Значение	Описание
manufacturerOUI	<i>string</i> * Default:	
productClass	<i>string</i> * Default:	
serialNumber	<i>string</i> * Default:	
shortMode	<i>string</i> * Default:	

Тело запроса: `StringArrayWrapper``

Ответ: `ParamPairResponse``

3.43 /AcsNbiService/DeviceGetSerialsByPersonalFirmware

Описание: получение списка устройств связанных с правилом обновления

Метод запроса: GET

Параметр	Значение	Описание
firmwareRuleName	<i>string</i> * Default:	
hardwareClass	<i>string</i> * Default:	

Ответ: `StringsResponse``

3.44 /AcsNbiService/DeviceGetSerialsByPersonalFirmwareAddQuery

Описание: Отложенный запрос получение списка устройств связанных с правилом обновления

Метод запроса: GET

Параметр	Значение	Описание
firmwareRuleName	<i>string</i> * Default:	
hardwareClass	<i>string</i> * Default:	

Ответ: `LongQueryResponse``

3.45 /AcsNbiService/DeviceGetServicesList

Описание: Получение списка сервисов связанных с устройством

Метод запроса: GET

Параметр	Значение	Описание
manufacturerOUI	<i>string</i> * Default:	
productClass	<i>string</i> * Default:	
serialNumber	<i>string</i> * Default:	

Ответ: `ServiceItemsResponse``

3.46 /AcsNbiService/DeviceReplaceToGroup

Описание: изменить группу с которым связано устройство

Метод запроса: GET

Параметр	Значение	Описание
dstGroupName	string * Default:	
manufacturerOUI	string * Default:	
productClass	string * Default:	
serialNumber	string * Default:	
srcGroupName	string * Default:	

ОТВЕТ: `ResponseObj`

3.47 /AcsNbiService/DeviceReplaceToGroupByCriteria

Описание: изменить группу с которыми связаны найденные устройства по критерию

Метод запроса: GET

Параметр	Значение	Описание
additionЗначение	string * Default:	
criteria	string * Default:	
dstGroupName	string * Default:	
hardwareClass	string * Default:	
srcGroupName	string * Default:	
Значение	string * Default:	

ОТВЕТ: `ResponseObj`

3.48 /AcsNbiService/DeviceSendCommandAddObject

Описание: Немедленный запрос на добавление новой объекта параметров, в случае успеха помещает в ResponseObj.RequestId идентификатор сохранённого задания

Метод запроса: GET

Параметр	Значение	Описание
manufacturerOUI	string * Default:	
objectName	string * Default:	
productClass	string * Default:	
serialNumber	string * Default:	

ОТВЕТ: `RequestStateResponse`

3.49 /AcsNbiService/DeviceSendCommandDeleteObject

Описание: Немедленный запрос удаление объекта параметров

Метод запроса: GET

Параметр	Значение	Описание
manufacturerOUI	string * Default:	
objectName	string * Default:	
productClass	string * Default:	
serialNumber	string * Default:	

ОТВЕТ: `RequestStateResponse`

3.50 /AcsNbiService/DeviceSendCommandDownloadFirmware

Описание: Немедленный запрос обновления устройства указанным файлом

Метод запроса: GET

Параметр	Значение	Описание
fileName	<i>string</i> * Default:	
manufacturerOUI	<i>string</i> * Default:	
productClass	<i>string</i> * Default:	
serialNumber	<i>string</i> * Default:	

Ответ: ``RequestStateResponse``

3.51 /AcsNbiService/DeviceSendCommandDownloadFirmwareRemote

Описание: Немедленный запрос обновления прошивки с указанного URL адреса

Метод запроса: GET

Параметр	Значение	Описание
manufacturerOUI	<i>string</i> * Default:	
productClass	<i>string</i> * Default:	
serialNumber	<i>string</i> * Default:	
url	<i>string</i> * Default:	

Ответ: ``RequestStateResponse``

3.52 /AcsNbiService/DeviceSendCommandGetParamNames

Описание: Немедленный запрос получения имён параметров

Метод запроса: GET

Параметр	Значение	Описание
manufacturerOUI	<i>string</i> * Default:	
nextLevel	<i>string</i> * Default:	
paramPath	<i>string</i> * Default:	
productClass	<i>string</i> * Default:	
serialNumber	<i>string</i> * Default:	

Ответ: ``RequestStateResponse``

3.53 /AcsNbiService/DeviceSendCommandGetParamValueList

Описание: Немедленный запрос получения списка параметров и их значений

Метод запроса: POST

Параметр	Значение	Описание
manufacturerOUI	<i>string</i> * Default:	
productClass	<i>string</i> * Default:	
serialNumber	<i>string</i> * Default:	

Тело запроса: ``StringArrayWrapper``

Ответ: ``RequestStateResponse``

3.54 /AcsNbiService/DeviceSendCommandSetParamValueList

Описание: Немедленный запрос установки списка параметров

Метод запроса: POST

Параметр	Значение	Описание
manufacturerOUI	<i>string</i> * Default:	
ПараметрKey	<i>string</i> *	
productClass	<i>string</i> * Default:	
serialNumber	<i>string</i> * Default:	

Тело запроса: `ParamPairArrayWrapper``

Ответ: `RequestStateResponse``

3.55 /AcsNbiService/DeviceSendCommandUpgrade

Описание: Немедленный запрос обновления ПО согласно установленному правилу

Метод запроса: GET

Параметр	Значение	Описание
manufacturerOUI	<i>string</i> * Default:	
productClass	<i>string</i> * Default:	
serialNumber	<i>string</i> * Default:	

Ответ: `RequestStateResponse``

3.56 /AcsNbiService/DeviceSendCommandUploadDeviceLogs

Описание: Немедленный запрос загрузки лога с устройства

Метод запроса: GET

Параметр	Значение	Описание
manufacturerOUI	<i>string</i> * Default:	
productClass	<i>string</i> * Default:	
serialNumber	<i>string</i> * Default:	

Ответ: `RequestStateResponse``

3.57 /AcsNbiService/DeviceSendCommandUploadScreenshot

Описание: Немедленный запрос создания и загрузки текущего изображения экрана на сервер

Метод запроса: GET

Параметр	Значение	Описание
manufacturerOUI	<i>string</i> * Default:	
productClass	<i>string</i> * Default:	
serialNumber	<i>string</i> * Default:	

Ответ: `RequestStateResponse``

3.58 /AcsNbiService/DeviceSendIpPingDiagnostics

Описание: Немедленный запрос запуска диагностики

Метод запроса: GET

Параметр	Значение	Описание
blockSize	<i>string</i> * Default:	
dscp	<i>string</i> * Default:	
interfaceName	<i>string</i> * Default:	
ipAddress	<i>string</i> * Default:	
manufacturerOUI	<i>string</i> * Default:	
numOfReps	<i>string</i> * Default:	
productClass	<i>string</i> * Default:	
serialNumber	<i>string</i> * Default:	
timeout	<i>string</i> * Default:	

Ответ: `RequestStateResponse`

3.59 /AcsNbiService/DeviceSendReboot

Описание: Немедленный запрос перезагрузки устройства

Метод запроса: GET

Параметр	Значение	Описание
manufacturerOUI	<i>string</i> * Default:	
productClass	<i>string</i> * Default:	
serialNumber	<i>string</i> * Default:	

Ответ: `ResponseObj`

3.60 /AcsNbiService/DeviceSendReconfigure

Описание: Немедленный запрос синхронизации и применения параметров

Метод запроса: GET

Параметр	Значение	Описание
manufacturerOUI	<i>string</i> * Default:	
productClass	<i>string</i> * Default:	
serialNumber	<i>string</i> * Default:	

Ответ: `ResponseObj`

3.61 /AcsNbiService/DeviceSendResetToDefault

Описание: Немедленный запрос сброса устройства на заводские настройки

Метод запроса: GET

Параметр	Значение	Описание
manufacturerOUI	<i>string</i> * Default:	
productClass	<i>string</i> * Default:	
serialNumber	<i>string</i> * Default:	

Ответ: `ResponseObj`

3.62 /AcsNbiService/DeviceSendSetPassword

Описание: Немедленный запрос применения установленных паролей

Метод запроса: GET

Параметр	Значение	Описание
manufacturerOUI	<i>string</i> * Default:	
productClass	<i>string</i> * Default:	
serialNumber	<i>string</i> * Default:	

Ответ: `\ResponseObj\``

3.63 /AcsNbiService/DeviceSendWakeOnLan

Описание: Немедленный запрос выхода устройства из сна

Метод запроса: GET

Параметр	Значение	Описание
manufacturerOUI	<i>string</i> * Default:	
productClass	<i>string</i> * Default:	
serialNumber	<i>string</i> * Default:	

Ответ: `\ResponseObj\``

3.64 /AcsNbiService/DeviceSetDtOptionList

Описание: Запрос изменения параметров DateTime

Метод запроса: POST

Параметр	Значение	Описание
manufacturerOUI	<i>string</i> * Default:	
productClass	<i>string</i> * Default:	
serialNumber	<i>string</i> * Default:	

Тело запроса: `\OptionStrParamArrayWrapper\``

Ответ: `\ResponseObj\``

3.65 /AcsNbiService/DeviceSetIntOptionList

Описание: Запрос изменения параметров Int

Метод запроса: POST

Параметр	Значение	Описание
manufacturerOUI	<i>string</i> * Default:	
productClass	<i>string</i> * Default:	
serialNumber	<i>string</i> * Default:	

Тело запроса: `\OptionNumParamArrayWrapper\``

Ответ: `\ResponseObj\``

3.66 /AcsNbiService/DeviceSetLongOptionList

Описание: Запрос изменения параметров Long

Метод запроса: POST

Параметр	Значение	Описание
manufacturerOUI	<i>string</i> * Default:	
productClass	<i>string</i> * Default:	
serialNumber	<i>string</i> * Default:	

Тело запроса: `\OptionNumParamArrayWrapper\``

Ответ: `\ResponseObj\``

3.67 /AcsNbiService/DeviceSetManagementParams

Описание: Запрос установки параметров управления

Метод запроса: POST

Параметр	Значение	Описание
manufacturerOUI	<i>string</i> * Default:	
productClass	<i>string</i> * Default:	
serialNumber	<i>string</i> * Default:	

Тело запроса: ``ParamPairArrayWrapper``

Ответ: ``ResponseObj``

3.68 /AcsNbiService/DeviceSetPersonalFirmware

Описание: Запрос привязки устройства к правилу обновления

Метод запроса: GET

Параметр	Значение	Описание
firmwareRule	<i>string</i> * Default:	
manufacturerOUI	<i>string</i> * Default:	
productClass	<i>string</i> * Default:	
serialNumber	<i>string</i> * Default:	

Ответ: ``ResponseObj``

3.69 /AcsNbiService/DeviceSetProfile

Описание: запрос привязки устройства к профилю

Метод запроса: GET

Параметр	Значение	Описание
manufacturerOUI	<i>string</i> * Default:	
productClass	<i>string</i> * Default:	
profileName	<i>string</i> * Default:	
serialNumber	<i>string</i> * Default:	

Ответ: ``ResponseObj``

3.70 /AcsNbiService/DeviceSetProperty

Описание: Запрос установки параметра

Метод запроса: GET

Параметр	Значение	Описание
manufacturerOUI	<i>string</i> * Default:	
productClass	<i>string</i> * Default:	
propertyName	<i>string</i> * Default:	
propertyЗначение	<i>string</i> * Default:	
serialNumber	<i>string</i> * Default:	
shortMode	<i>string</i> * Default:	

Ответ: ``ResponseObj``

3.71 /AcsNbiService/DeviceSetPropertyList

Описание: Запрос установки списка параметров

Метод запроса: POST

Параметр	Значение	Описание
manufacturerOUI	<i>string</i> * Default:	
productClass	<i>string</i> * Default:	
serialNumber	<i>string</i> * Default:	
shortMode	<i>string</i> * Default:	

Тело запроса: `\ParamPairArrayWrapper\``

Ответ: `\ResponseObj\``

3.72 /AcsNbiService/DeviceSetStrOptionList

Описание: Запрос установки списка параметров Str

Метод запроса: POST

Параметр	Значение	Описание
manufacturerOUI	<i>string</i> * Default:	
productClass	<i>string</i> * Default:	
serialNumber	<i>string</i> * Default:	

Тело запроса: `\OptionStrParamArrayWrapper\``

Ответ: `\ResponseObj\``

3.73 /AcsNbiService/DeviceSetTxtOptionList

Описание: Запрос установки списка параметров txt

Метод запроса: POST

Параметр	Значение	Описание
manufacturerOUI	<i>string</i> * Default:	
productClass	<i>string</i> * Default:	
serialNumber	<i>string</i> * Default:	

Тело запроса: `\OptionStrParamArrayWrapper\``

Ответ: `\ResponseObj\``

3.74 /AcsNbiService/DeviceUpdate

Описание: Запрос обновления параметров

Метод запроса: POST

Параметр	Значение	Описание
manufacturerOUI	<i>string</i> * Default:	
productClass	<i>string</i> * Default:	
serialNumber	<i>string</i> * Default:	

Тело запроса: `\ParamPairArrayWrapper\``

Ответ: `\ResponseObj\``

3.75 /AcsNbiService/DevicesGetOptionList

Описание: запрос получения списка опций

Метод запроса: POST

Тело запроса: `\LongArrayWrapper\``

Ответ: `\CpeOptionsResponse\``

3.76 /AcsNbiService/DevicesGetOptionListByNames

Описание: запрос получения списка опций по именам

Метод запроса: POST

Тело запроса: `\LongArrayAndStringArrayWrapper\``

Ответ: `\CpeOptionsResponse\``

3.77 /AcsNbiService/EventsAddSubscribe

Описание: запрос подписания пользователя на событие

Метод запроса: POST

Параметр	Значение	Описание
event	<i>string</i> * Default:	
url	<i>string</i> * Default:	

Тело запроса: `\ParamPairArrayWrapper\``

Ответ: `\ResponseObj\``

3.78 /AcsNbiService/EventsDeleteSubscribe

Описание: запрос отмены подписки пользователя на событие

Метод запроса: GET

Параметр	Значение	Описание
event	<i>string</i> * Default:	
subscrId	<i>string</i> * Default:	
url	<i>string</i> * Default:	

Ответ: `\ResponseObj\``

3.79 /AcsNbiService/EventsGetFilterList

Описание: запрос списка фильтров для события

Метод запроса: GET

Параметр	Значение	Описание
event	<i>string</i> * Default:	

Ответ: `\StringsResponse\``

3.80 /AcsNbiService/EventsGetList

Описание: запрос получения списка событий

Метод запроса: GET

Ответ: `\StringsResponse\``

3.81 /AcsNbiService/EventsGetSubscriptionListByURL

Описание: запрос получения списка подписок на определённый URL

Метод запроса: GET

Параметр	Значение	Описание
url	<i>string</i> * Default:	

Ответ: `\SubscriptionItemsResponse\``

3.82 /AcsNbiService/FileDelete

Описание: запрос удаления файла

Метод запроса: GET

Параметр	Значение	Описание
dstPath	<i>string</i> * Default:	

Ответ: `\ResponseObj\``

3.83 /AcsNbiService/FileGetContent

Описание: запрос получения файла

Метод запроса: GET

Параметр	Значение	Описание
dstPath	<i>string</i> * Default:	

Ответ: `\StringsResponse\``

3.84 /AcsNbiService/FileGetList

Описание: запрос получения списка файлов

Метод запроса: GET

Параметр	Значение	Описание
dstPath	<i>string</i> * Default:	
readLinks	<i>string</i> * Default:	

Ответ: `\FileInfoResponse\``

3.85 /AcsNbiService/FileGetListAddQuery

Описание: фоновый запрос получения списка файлов

Метод запроса: GET

Параметр	Значение	Описание
dstPath	<i>string</i> * Default:	

Ответ: `\LongQueryResponse\``

3.86 /AcsNbiService/FilePathGetLink

Описание: запрос получения ссылки по пути

Метод запроса: GET

Параметр	Значение	Описание
dstPath	<i>string</i> * Default:	

Ответ: `\StringsResponse\``

3.87 /AcsNbiService/FileUpload

Описание: запрос отправки файла на сервер

Метод запроса: GET

Параметр	Значение	Описание
dstPath	<i>string</i> * Default:	
ignoreCheck	<i>string</i> * Default:	
rewriteMode	<i>string</i> * Default:	
srcUrl	<i>string</i> * Default:	

Ответ: `\ResponseObj\``

3.88 /AcsNbiService/FileUploadByClientIP

Описание: запрос выгрузки файла на сервер по ip клиента

Метод запроса: GET

Параметр	Значение	Описание
dstPath	<i>string</i> * Default:	
ignoreCheck	<i>string</i> * Default:	
rewriteMode	<i>string</i> * Default:	
srcUrlFmt	<i>string</i> * Default:	

Ответ: `\ResponseObj\``

3.89 /AcsNbiService/FirmwareAddRule

Описание: запрос добавления правила обновления

Метод запроса: GET

Параметр	Значение	Описание
downgradeVersions	<i>string</i> * Default:	
fileName	<i>string</i> * Default:	
firmwareRule	<i>string</i> * Default:	
hardwareClass	<i>string</i> * Default:	
parseFileHeader	<i>string</i> * Default:	
safeMode	<i>string</i> * Default:	
scheduleEnable	<i>string</i> * Default:	
url	<i>string</i> * Default:	
version	<i>string</i> * Default:	

Ответ: `ResponseObj`

3.90 /AcsNbiService/FirmwareAssociateWithHardware

Описание: запрос связывания правила обновления с hardware

Метод запроса: GET

Параметр	Значение	Описание
firmwareRule	<i>string</i> * Default:	
manufacturerOUI	<i>string</i> * Default:	
productClass	<i>string</i> * Default:	

Ответ: `ResponseObj`

3.91 /AcsNbiService/FirmwareAssociateWithProfile

Описание: запрос связывания правила обновления с profile

Метод запроса: GET

Параметр	Значение	Описание
firmwareRule	<i>string</i> * Default:	
hardwareClass	<i>string</i> * Default:	
profileName	<i>string</i> * Default:	

Ответ: `ResponseObj`

3.92 /AcsNbiService/FirmwareDeleteRule

Описание: запрос удаления правила обновления

Метод запроса: GET

Параметр	Значение	Описание
firmwareRule	<i>string</i> * Default:	
forced	<i>string</i> * Default:	
hardwareClass	<i>string</i> * Default:	

Ответ: `ResponseObj`

3.93 /AcsNbiService/FirmwareDisassociateWithHardware

Описание: запрос удаления привязки правила обновления с hardware

Метод запроса: GET

Параметр	Значение	Описание
firmwareRule	<i>string</i> * Default:	
manufacturerOUI	<i>string</i> * Default:	
productClass	<i>string</i> * Default:	

Ответ: `\ResponseObj\``

3.94 /AcsNbiService/FirmwareDisassociateWithProfile

Описание: запрос удаления привязки правила обновления с профилем

Метод запроса: GET

Параметр	Значение	Описание
firmwareRule	<i>string</i> * Default:	
hardwareClass	<i>string</i> * Default:	
profileName	<i>string</i> * Default:	

Ответ: `\ResponseObj\``

3.95 /AcsNbiService/FirmwareGetAssociateList

Описание: запрос получения привязанных правил

Метод запроса: GET

Параметр	Значение	Описание
firmwareRule	<i>string</i> * Default:	
hardwareClass	<i>string</i> * Default:	

Ответ: `\FirmwareRulesResponseFirmwareRulesResponse\``

3.96 /AcsNbiService/FirmwareGetChangeCounter

Описание: запрос счётчика изменений

Метод запроса: GET

Ответ: `\LongResponse\``

3.97 /AcsNbiService/FirmwareGetFileListByHardware

Описание: запрос получения списка правил для hardware

Метод запроса: GET

Параметр	Значение	Описание
manufacturerOUI	<i>string</i> * Default:	
productClass	<i>string</i> * Default:	
readLinks	<i>string</i> * Default:	

Ответ: `\FileInfoResponse\``

3.98 /AcsNbiService/FirmwareGetFileListByProfile

Описание: запрос получения списка правил для профиля

Метод запроса: GET

Параметр	Значение	Описание
hardwareClass	<i>string</i> * Default:	
profileName	<i>string</i> * Default:	
readLinks	<i>string</i> * Default:	

Ответ: `\FileInfoResponse\``

3.99 /AcsNbiService/FirmwareGetRuleList

Описание: запрос получения списка правил обновления

Метод запроса: GET

Параметр	Значение	Описание
hardwareClass	<i>string</i> * Default:	

Ответ: ``FirmwareRulesResponse``

3.100 /AcsNbiService/FirmwareGetScheduleList

Описание: запрос списка планируемых обновлений

Метод запроса: GET

Параметр	Значение	Описание
hardwareClass	<i>string</i> * Default:	

Ответ: ``ScheduleResponse``

3.101 /AcsNbiService/FirmwareLinksGetChangeCounter

Описание: запрос получения счётчика правила

Метод запроса: GET

Ответ: ``LongResponse``

3.102 /AcsNbiService/FirmwareSaveSchedule

Описание: запрос добавления задания в планировщик

Метод запроса: GET

Параметр	Значение	Описание
dateEnd	<i>string</i> * Default:	
dateStart	<i>string</i> * Default:	
hardwareClass	<i>string</i> * Default:	
timeEnd	<i>string</i> * Default:	
timeStart	<i>string</i> * Default:	
weekDayEnd	<i>string</i> * Default:	
weekDayStart	<i>string</i> * Default:	

Ответ: ``ResponseObj``

3.103 /AcsNbiService/FirmwareSetHardwareAssociateList

Описание: запрос задания типов устройств соответствующему правилу

Метод запроса: POST

Параметр	Значение	Описание
firmwareRule	<i>string</i> * Default:	
hardwareClass	<i>string</i> * Default:	

Тело запроса: ``HardwarePairArrayWrapper``

Ответ: ``ResponseObj``

3.104 /AcsNbiService/FirmwareSetProfileAssociateList

Описание: Запрос задания списка профилей для правила

Метод запроса: POST

Параметр	Значение	Описание
firmwareRule	<i>string</i> * Default:	
hardwareClass	<i>string</i> * Default:	

Тело запроса: ``StringArrayWrapper``

Ответ: ``ResponseObj``

3.105 /AcsNbiService/FirmwareUpdateRule

Описание: запрос изменения правила обновления

Метод запроса: GET

Параметр	Значение	Описание
downgradeVersions	<i>string</i> * Default:	
fileName	<i>string</i> * Default:	
firmwareRule	<i>string</i> * Default:	
hardwareClass	<i>string</i> * Default:	
parseFileHeader	<i>string</i> * Default:	
safeMode	<i>string</i> * Default:	
scheduleEnable	<i>string</i> * Default:	
url	<i>string</i> * Default:	
version	<i>string</i> * Default:	

Ответ: `\ResponseObj\``

3.106 /AcsNbiService/GetAcsStatistics

Описание: запрос получения статистики с сервера

Метод запроса: GET

Ответ: `\StringsResponse\``

3.107 /AcsNbiService/GetAcsVersion

Описание: запрос получения версии ACS

Метод запроса: GET

Ответ: `\StringsResponse\``

3.108 /AcsNbiService/GetCpeParam

Описание: запрос выставленного параметра

Метод запроса: GET

Параметр	Значение	Описание
hardwareClass	<i>string</i> * Default:	
optionName	<i>string</i> * Default:	

Ответ: `\StringsResponse\``

3.109 /AcsNbiService/GetCpeParamList

Описание: запрос получения списка выставленных параметров

Метод запроса: GET

Параметр	Значение	Описание
hardwareClass	<i>string</i> * Default:	
listIndex	<i>string</i> * Default:	

Ответ: `\ResponseObj\``

3.110 /AcsNbiService/GetServerInfo

Описание: запрос информации о состоянии сервера

Метод запроса: GET

Ответ: `\StringsResponse\``

3.111 /AcsNbiService/GetVersion

Описание: запрос версии NBI

Метод запроса: GET

3.112 /AcsNbiService/GroupAdd

Описание: запрос добавления группы

Метод запроса: GET

Параметр	Значение	Описание
groupName	<i>string</i> * Default:	
hardwareClass	<i>string</i> * Default:	

Ответ: `ResponseObj`

3.113 /AcsNbiService/GroupAddDevice

Описание: запрос добавления устройства в группу

Метод запроса: GET

Параметр	Значение	Описание
groupName	<i>string</i> * Default:	
manufacturerOUI	<i>string</i> * Default:	
productClass	<i>string</i> * Default:	
serialNumber	<i>string</i> * Default:	

Ответ: `ResponseObj`

3.114 /AcsNbiService/GroupAddDeviceByCriteria

Описание: запрос добавления устройства в группу по критерию

Метод запроса: GET

Параметр	Значение	Описание
additionЗначение	<i>string</i> * Default:	
criteria	<i>string</i> * Default:	
groupName	<i>string</i> * Default:	
hardwareClass	<i>string</i> * Default:	
Значение	<i>string</i> * Default:	

Ответ: `ResponseObj`

3.115 /AcsNbiService/GroupConvertFromProfile

Описание: запрос преобразования профиля в группу

Метод запроса: GET

Параметр	Значение	Описание
groupName	<i>string</i> * Default:	
hardwareClass	<i>string</i> * Default:	
profileName	<i>string</i> * Default:	

Ответ: `GroupItemsResponse`

3.116 /AcsNbiService/GroupCriteriaGetList

Описание: запрос получения списка групп по критерию

Метод запроса: GET

Ответ: `StringsResponse`

3.117 /AcsNbiService/GroupDelete

Описание: запрос удаления группы

Метод запроса: GET

Параметр	Значение	Описание
groupName	<i>string</i> * Default:	
hardwareClass	<i>string</i> * Default:	

Ответ: `ResponseObj``

3.118 /AcsNbiService/GroupDeleteAllDevices

Описание: запрос удаления всех устройств из группы

Метод запроса: GET

Параметр	Значение	Описание
groupName	<i>string</i> * Default:	
hardwareClass	<i>string</i> * Default:	

Ответ: `ResponseObj``

3.119 /AcsNbiService/GroupDeleteDevice

Описание: запрос удаления устройства из группы

Метод запроса: GET

Параметр	Значение	Описание
groupName	<i>string</i> * Default:	
manufacturerOUI	<i>string</i> * Default:	
productClass	<i>string</i> * Default:	
serialNumber	<i>string</i> * Default:	

Ответ: `ResponseObj``

3.120 /AcsNbiService/GroupDeleteDeviceByCriteria

Описание: запрос удаления устройств из группы по критерию

Метод запроса: GET

Параметр	Значение	Описание
additionЗначение	<i>string</i> * Default:	
criteria	<i>string</i> * Default:	
groupName	<i>string</i> * Default:	
hardwareClass	<i>string</i> * Default:	
Значение	<i>string</i> * Default:	

Ответ: `ResponseObj``

3.121 /AcsNbiService/GroupDeletePersonalFirmware

Описание: запрос удаления правила обновления для всех устройств группы

Метод запроса: GET

Параметр	Значение	Описание
groupName	<i>string</i> * Default:	
hardwareClass	<i>string</i> * Default:	

Ответ: `ResponseObj``

3.122 /AcsNbiService/GroupGetCommandState

Описание: запрос получения статуса команды выполняемой на группу устройств. В первую очередь отслеживаются незавершенные команды, во вторую очередь, если все команды завершены — наличие ошибок
Метод запроса: GET

Параметр	Значение	Описание
groupRequestId	<i>string</i> * Default:	

Ответ: ``RequestStateResponse``

3.123 /AcsNbiService/GroupGetDevicesList

Описание: Запрос списка устройств группы
Метод запроса: GET

Параметр	Значение	Описание
groupName	<i>string</i> * Default:	
hardwareClass	<i>string</i> * Default:	

Ответ: ``SimpleCpeResponse``

3.124 /AcsNbiService/GroupGetList

Описание: запрос списка групп
Метод запроса: GET

Параметр	Значение	Описание
hardwareClass	<i>string</i> * Default:	

Ответ: ``GroupItemsResponse``

3.125 /AcsNbiService/GroupSendCommandDownloadFirmware

Описание: немедленный запрос обновления группы устройств по правилу
Метод запроса: GET

Параметр	Значение	Описание
fileName	<i>string</i> * Default:	
groupName	<i>string</i> * Default:	
hardwareClass	<i>string</i> * Default:	

Ответ: ``ResponseObj``

3.126 /AcsNbiService/GroupSendCommandDownloadFirmwareRemote

Описание: немедленный запрос обновления группы устройств по указанному url
Метод запроса: GET

Параметр	Значение	Описание
groupName	<i>string</i> * Default:	
hardwareClass	<i>string</i> * Default:	
url	<i>string</i> * Default:	

Ответ: ``ResponseObj``

3.127 /AcsNbiService/GroupSendCommandSetParamЗначениеList

Описание: немедленный запрос установки параметров группы
Метод запроса: POST

Параметр	Значение	Описание
groupName	<i>string</i> * Default:	
hardwareClass	<i>string</i> * Default:	
ПараметрKey	<i>string</i> * Default:	

Ответ: ``ResponseObj``

3.128 /AcsNbiService/GroupSendCommandUpgrade

Описание: немедленный запрос обновления всей группы по правилу

Метод запроса: GET

Параметр	Значение	Описание
groupName	<i>string</i> * Default:	
hardwareClass	<i>string</i> * Default:	

Ответ: `ResponseObj`

3.129 /AcsNbiService/GroupSendReboot

Описание: немедленный запрос перезагрузки устройств в группе

Метод запроса: GET

Параметр	Значение	Описание
groupName	<i>string</i> * Default:	
hardwareClass	<i>string</i> * Default:	

Ответ: `RequestStateResponse`

3.130 /AcsNbiService/GroupSendReconfigure

Описание: немедленный запрос синхронизации параметров устройств в группе

Метод запроса: GET

Параметр	Значение	Описание
groupName	<i>string</i> * Default:	
hardwareClass	<i>string</i> * Default:	

Ответ: `RequestStateResponse`

3.131 /AcsNbiService/GroupSendResetToDefault

Описание: немедленный запрос сброса устройств на заводские настройки состоящий в указанной группе

Метод запроса: GET

Параметр	Значение	Описание
groupName	<i>string</i> * Default:	
hardwareClass	<i>string</i> * Default:	

Ответ: `RequestStateResponse`

3.132 /AcsNbiService/GroupSendSetPassword

Описание: немедленный запрос установки паролей для всех устройств группы

Метод запроса: GET

Параметр	Значение	Описание
groupName	<i>string</i> * Default:	
hardwareClass	<i>string</i> * Default:	

Ответ: `RequestStateResponse`

3.133 /AcsNbiService/GroupSendUploadConfig

Описание: немедленный запрос выгрузки конфигурации с устройств на сервер

Метод запроса: GET

Параметр	Значение	Описание
groupName	<i>string</i> * Default:	
hardwareClass	<i>string</i> * Default:	

Ответ: `RequestStateResponse`

3.134 /AcsNbiService/GroupSetParentGroup

Описание: немедленный запрос изменения родительской группы

Метод запроса: GET

Параметр	Значение	Описание
groupName	<i>string</i> * Default:	
hardwareClass	<i>string</i> * Default:	
parentGroupName	<i>string</i> * Default:	

Ответ: ``ResponseObj``

3.135 /AcsNbiService/GroupSetPersonalFirmware

Описание: немедленный запрос установки правила обновления для группы

Метод запроса: GET

Параметр	Значение	Описание
firmwareRule	<i>string</i> * Default:	
groupName	<i>string</i> * Default:	
hardwareClass	<i>string</i> * Default:	

Ответ: ``ResponseObj``

3.136 /AcsNbiService/HardwareClassGetList

Описание: запрос списка классов устройств

Метод запроса: GET

Ответ: ``StringsResponse``

3.137 /AcsNbiService/HardwareNamesGetListByHardwareClass

Описание: запрос списка имен классов устройств для указанного класса устройств

Метод запроса: GET

Параметр	Значение	Описание
hardwareClass	<i>string</i> * Default:	

Ответ: ``HardwareNameItemsResponse``

3.138 /AcsNbiService/LongQueryGetFileInfoResponse

Описание: запрос получения результата фонового запроса в формате FileInfoResponse

Метод запроса: GET

Параметр	Значение	Описание
queryIndex	<i>string</i> * Default:	

Ответ: ``FileInfoResponse``

3.139 /AcsNbiService/LongQueryGetResponse

Описание: запрос получения результата фонового запроса в формате ResponseObj

Метод запроса: GET

Параметр	Значение	Описание
queryIndex	<i>string</i> * Default:	

Ответ: ``ResponseObj``

3.140 /AcsNbiService/LongQueryGetStringsResponse

Описание: запрос получения результата фонового запроса в формате StringsResponse

Метод запроса: GET

Параметр	Значение	Описание
queryIndex	<i>string</i> * Default:	

Ответ: ``StringsResponse``

3.141 /AcsNbiService/LongQueryGetValueStatsResponse

Описание: запрос получения результата фонового запроса в формате ValueStatResponse

Метод запроса: GET

Параметр	Значение	Описание
queryIndex	<i>string</i> * Default:	

Ответ: `ValueStatResponse``

3.142 /AcsNbiService/ManufacturerOUIGetList

Описание: запрос списка производителей

Метод запроса: GET

Ответ: `StringsResponse``

3.143 /AcsNbiService/OptionGetValueStats

Описание: запрос получения статистики по значениям опции в формате: "значение - количество"

Метод запроса: GET

Параметр	Значение	Описание
hardwareClass	<i>string</i> * Default:	
optionName	<i>string</i> * Default:	

Ответ: `ValueStatResponse``

3.144 /AcsNbiService/OptionGetValueStatsAddQuery

Описание: фоновый запрос получения статистики по значениям опции

Метод запроса: GET

Параметр	Значение	Описание
hardwareClass	<i>string</i> * Default:	
optionName	<i>string</i> * Default:	

Ответ: `LongQueryResponse``

3.145 /AcsNbiService/ProductClassGetListByHardwareClass

Описание: запрос списка типов устройств для указанного класса устройств

Метод запроса: GET

Параметр	Значение	Описание
hardwareClass	<i>string</i> * Default:	
manufacturerOUI	<i>string</i> * Default:	

Ответ: `StringsResponse``

3.146 /AcsNbiService/ProductClassGetListByOUI

Описание: запрос списка типов устройств для указанного производителя

Метод запроса: GET

Параметр	Значение	Описание
manufacturerOUI	<i>string</i> * Default:	

Ответ: `StringsResponse``

3.147 /AcsNbiService/ProfileAdd

Описание: запрос добавления профиля

Метод запроса: GET

Параметр	Значение	Описание
hardwareClass	<i>string</i> * Default:	
informInterval	<i>string</i> * Default:	
profileОписание	<i>string</i> * Default:	
profileName	<i>string</i> * Default:	
sriptName	<i>string</i> * Default:	

Ответ: ``ResponseObj``

3.148 /AcsNbiService/ProfileAddDevices

Описание: запрос добавления устройства в профиль

Метод запроса: POST

Параметр	Значение	Описание
hardwareClass	<i>string</i> * Default:	
profileName	<i>string</i> * Default:	

Тело запроса: ``StringArrayWrapper``

Ответ: ``ResponseObj``

3.149 /AcsNbiService/ProfileAddDevicesByFilter

Описание: запрос добавления устройства в профиль с учётом фильтра

Метод запроса: POST

Параметр	Значение	Описание
hardwareClass	<i>string</i> * Default:	
profileName	<i>string</i> * Default:	

Тело запроса: ``CpePageSettingsAndStringArrayWrapper``

Ответ: ``ResponseObj``

3.150 /AcsNbiService/ProfileAddDevicesByFilterAddQuery

Описание: фоновый запрос добавления устройства в профиль с учётом фильтра

Метод запроса: POST

Параметр	Значение	Описание
hardwareClass	<i>string</i> * Default:	
profileName	<i>string</i> * Default:	

Тело запроса: ``CpePageSettingsAndStringArrayWrapper``

Ответ: ``LongQueryResponse``

3.151 /AcsNbiService/ProfileDelete

Описание: запрос удаления профиля

Метод запроса: GET

Параметр	Значение	Описание
forceDelete	<i>string</i> * Default:	
hardwareClass	<i>string</i> * Default:	
profileName	<i>string</i> * Default:	

Ответ: ``ResponseObj``

3.152 /AcsNbiService/ProfileDeleteAllProperties

Описание: запрос удаления всех параметров из профиля

Метод запроса: GET

Параметр	Значение	Описание
hardwareClass	<i>string</i> * Default:	
profileName	<i>string</i> * Default:	

Ответ: `\ResponseObj``

3.153 /AcsNbiService/ProfileDeleteProperty

Описание: запрос удаления параметра из профиля

Метод запроса: GET

Параметр	Значение	Описание
hardwareClass	<i>string</i> * Default:	
profileName	<i>string</i> * Default:	
propertyName	<i>string</i> * Default:	

Ответ: `\ResponseObj``

3.154 /AcsNbiService/ProfileEdit

Описание: запрос изменения самого профиля

Метод запроса: GET

Параметр	Значение	Описание
hardwareClass	<i>string</i> * Default:	
informInterval	<i>string</i> * Default:	
profileОписание	<i>string</i> * Default:	
profileName	<i>string</i> * Default:	
sriptName	<i>string</i> * Default:	

Ответ: `\ResponseObj``

3.155 /AcsNbiService/ProfileGetByName

Описание: запрос профиля по имени

Метод запроса: GET

Параметр	Значение	Описание
hardwareClass	<i>string</i> * Default:	
profileName	<i>string</i> * Default:	

Ответ: `\ProfileItemsResponse``

3.156 /AcsNbiService/ProfileGetChangeCounter

Описание: запрос счётчика изменений профиля

Метод запроса: GET

Ответ: `\LongResponse``

3.157 /AcsNbiService/ProfileGetListByHardwareClass

Описание: запрос списка профилей по классу устройств

Метод запроса: GET

Параметр	Значение	Описание
hardwareClass	<i>string</i> * Default:	

Ответ: `\ProfileItemsResponse``

3.158 /AcsNbiService/ProfileGetProperty

Описание: запрос параметра профиля

Метод запроса: GET

Параметр	Значение	Описание
hardwareClass	<i>string</i> * Default:	
profileName	<i>string</i> * Default:	

Ответ: `\ParamPairResponse\``

3.159 /AcsNbiService/ProfilePropertyGetChangeCounter

Описание: запрос счётчика изменений параметра

Метод запроса: GET

Ответ: `\LongResponse\``

3.160 /AcsNbiService/ProfileSendRefreshCache

Описание: запрос обновления кеша профиля в ACS

Метод запроса: GET

Параметр	Значение	Описание
hardwareClass	<i>string</i> * Default:	
profileName	<i>string</i> * Default:	

Ответ: `\ResponseObj\``

3.161 /AcsNbiService/ProfileSetBaseProfile

Описание: запрос установки родительского профиля

Метод запроса: GET

Параметр	Значение	Описание
baseProfileName	<i>string</i> * Default:	
hardwareClass	<i>string</i> * Default:	
profileName	<i>string</i> * Default:	

Ответ: `\ResponseObj\``

3.162 /AcsNbiService/ProfileSetDevices

Описание: запрос установки списка устройств для профиля, остальные переназначить на профиль '0'

Метод запроса: POST

Параметр	Значение	Описание
hardwareClass	<i>string</i> * Default:	
profileName	<i>string</i> * Default:	

Тело запроса: `\StringArrayWrapper\``

Ответ: `\ResponseObj\``

3.163 /AcsNbiService/ProfileSetProperty

Описание: запрос добавления параметра в профиль

Метод запроса: GET

Параметр	Значение	Описание
hardwareClass	<i>string</i> * Default:	
profileName	<i>string</i> * Default:	
propertyName	<i>string</i> * Default:	
propertyЗначение	<i>string</i> * Default:	

Ответ: `\ResponseObj\``

3.164 /AcsNbiService/ProfileSetPropertyList

Описание: запрос установки списка параметров профиля

Метод запроса: POST

Параметр	Значение	Описание
hardwareClass	<i>string</i> * Default:	
profileName	<i>string</i> * Default:	

Тело запроса: ``ParamPairArrayWrapper``

Ответ: ``ResponseObj``

3.165 /AcsNbiService/ServiceAdd

Описание: запрос добавления сервиса

Метод запроса: GET

Параметр	Значение	Описание
hardwareClass	<i>string</i> * Default:	
serviceОписание	<i>string</i> * Default:	
serviceName	<i>string</i> * Default:	

3.166 /AcsNbiService/ServiceDelete

Описание: запрос удаления сервиса

Метод запроса: GET

Параметр	Значение	Описание
hardwareClass	<i>string</i> * Default:	
serviceName	<i>string</i> * Default:	

Ответ: ``ResponseObj``

3.167 /AcsNbiService/ServiceDeleteAllProperties

Описание: запрос удаления всех параметров сервиса

Метод запроса: GET

Параметр	Значение	Описание
hardwareClass	<i>string</i> * Default:	
serviceName	<i>string</i> * Default:	

Ответ: ``ResponseObj``

3.168 /AcsNbiService/ServiceDeleteProperty

Описание: запрос удаления параметра сервиса

Метод запроса: GET

Параметр	Значение	Описание
hardwareClass	<i>string</i> * Default:	
propertyName	<i>string</i> * Default:	
serviceName	<i>string</i> * Default:	

Ответ: ``ResponseObj``

3.169 /AcsNbiService/ServiceGetProperty

Описание: запрос получения параметра сервиса

Метод запроса: GET

Параметр	Значение	Описание
hardwareClass	<i>string</i> * Default:	
serviceName	<i>string</i> * Default:	

Ответ: ``SvcParamPairResponse``

3.170 /AcsNbiService/ServiceGetPropertyList

Описание: запрос списка параметров сервиса

Метод запроса: POST

Параметр	Значение	Описание
hardwareClass	<i>string</i> * Default:	
serviceName	<i>string</i> * Default:	

Тело запроса: ``StringArrayWrapper``

Ответ: ``SvcParamPairResponse``

3.171 /AcsNbiService/ServiceSetProperty

Описание: запрос установки параметра сервиса

Метод запроса: GET

Параметр	Значение	Описание
hardwareClass	<i>string</i> * Default:	
isParam	<i>string</i> * Default:	
propertyName	<i>string</i> * Default:	
propertyЗначение	<i>string</i> * Default:	
serviceName	<i>string</i> * Default:	

Ответ: ``ResponseObj``

3.172 /AcsNbiService/ServiceSetPropertyList

Описание: запрос установки списка параметров сервиса

Метод запроса: POST

Параметр	Значение	Описание
hardwareClass	<i>string</i> * Default:	
serviceName	<i>string</i> * Default:	

Тело запроса: ``ServiceParamPairArrayWrapper``

Ответ: ``ResponseObj``

* __CpeItem__

```
{
authType: integer (int32)
comments: string
conRequestPassword: string
conRequestUserName: string
configName: string
connectTime: string
currentSoftware: string
customerId: string
hardwareClass: string
hwId: integer (int64)
hwcId: integer (int32)
id: integer (int64)
location: string
macAddress: string
manufacturerOUI: string
password: string
personalFwId: integer (int64)
personalFwName: string
productClass: string
profileId: integer (int64)
profileName: string
requestId: integer (int64)
serialNumber: string
sfwUpdRes: string
sfwUpdTime: string
subscriber: string
url: string
username: string
}
```

* __CpeItemResponse__

```
{
cpeItem: CpeItem
error: boolean
errorCode: string
info: string
licenseError: boolean
message: string
queryInProgress: boolean
resultCode: string
}
```

* __CpeOptionInfo__

```
{
cpeId: integer (int64)
name: string
title: string
trName: string
values: [OptionValue]
}
```

* CpeOptionsResponse *

```
{
error: boolean
errorCode: string
info: string
licenseError: boolean
message: string
optionItems: [CpeOptionInfo]
queryInProgress: boolean
resultCode: string
}
```

* CpePageSettings *

```
{
hardwareClass: string
limit: integer (int32)
offset: integer (int32)
profileIds: string
searchClause: string
sortField: string
sortType: string
}
```

* CpePageSettingsAndStringArrayWrapper *

```
{
cpePageSettings: CpePageSettings
strings: [string]
}
```

* FileInfo *

```
{
lastModified: string
name: string
profileNames: [string]
serialNumbers: [string]
size: integer (int64)
version: string
}
```

* **__FileInfoResponse__**

```
{
error: boolean
errorCode: string
fileInfoItems: [FileInfo]
info: string
licenseError: boolean
message: string
queryInProgress: boolean
resultCode: string
}
```

* **__FirmwareRuleItem__**

```
{
downgradeVersions: boolean
enable: boolean
fileName: string
fileSize: integer (int64)
hardwarePairs: [HardwarePair]
hwcId: integer (int32)
id: integer (int64)
name: string
profileNames: [string]
safeMode: boolean
serialNumbers: [string]
url: string
version: string
}
```

* **__FirmwareRulesResponse__**

```
{
error: boolean
errorCode: string
firmwareRuleItems: [FirmwareRuleItem]
info: string
licenseError: boolean
message: string
queryInProgress: boolean
resultCode: string
}
```

* **__GroupItemsResponse__**

```
{
error: boolean
errorCode: string
groupItems: [SimpleGroupItem]
info: string
}
```

```
licenseError: boolean
message: string
queryInProgress: boolean
resultCode: string
}
```

* **HardwareNameItem**

```
{
hwcId: integer (int32)
manufacturerOUI: string
productClass: string
}
```

* **HardwareNameItemsResponse**

```
{
error: boolean
errorCode: string
hardwareNameItems: [HardwareNameItem]
info: string
licenseError: boolean
message: string
queryInProgress: boolean
resultCode: string
}
```

* **HardwarePair**

```
{
manufacturerOUI: string
productClass: string
}
```

* **HardwarePairArrayWrapper**

```
{
hardwarePairs: [HardwarePair]
}
```

* **IntResponse**

```
{
error: boolean
errorCode: string
info: string
licenseError: boolean
message: string
queryInProgress: boolean
resultCode: string
value: integer (int32)
}
```

```
}
```

*** __IpPingItem__**

```
{  
averRespTime: integer (int32)  
blockSize: integer (int32)  
cmdId: integer (int64)  
cpeId: integer (int64)  
diagState: string  
dscp: integer (int32)  
failCnt: integer (int32)  
hostIp: string  
interfaceName: string  
maxRespTime: integer (int32)  
minRespTime: integer (int32)  
numOfReps: integer (int32)  
owner: integer (int32)  
succCnt: integer (int32)  
timeEnd: string  
timeStart: string  
timeout: integer (int32)  
user: string  
}
```

*** __IpPingItemsResponse__**

```
{  
error: boolean  
errorCode: string  
info: string  
ipPingItems: [IpPingItem]  
licenseError: boolean  
message: string  
queryInProgress: boolean  
resultCode: string  
}
```

*** __LongArrayAndStringArrayWrapper__**

```
{  
longs: [integer (int64)]  
strings: [string]  
}
```

*** __LongArrayWrapper__**

```
{  
longs: [integer (int64)]  
}
```

* LongQueryResponse

```
{
emptyResult: boolean
error: boolean
errorCode: string
info: string
licenseError: boolean
message: string
queryInProgress: boolean
queryIndex: integer (int32)
queryNotRegistered: boolean
resultCode: string
}
```

* LongResponse

```
{
error: boolean
errorCode: string
info: string
licenseError: boolean
message: string
queryInProgress: boolean
resultCode: string
value: integer (int64)
}
```

* OptionNumParam

```
{
name: string
title: string
trName: string
value: integer (int64)
}
```

* OptionNumParamArrayWrapper

```
{
optionNumParams: [OptionNumParam]
}
```

* OptionStrParam

```
{
name: string
title: string
trName: string
value: string
}
```

* **__OptionStrParamArrayWrapper__**

```
{
optionStrParams: [OptionStrParam]
}
```

* **__OptionValue__**

```
{
type: string
value: string
}
```

* **__ParamPair__**

```
{
name: string
value: string
}
```

* **__ParamPairArrayWrapper__**

```
{
paramPairs: [ParamPair]
}
```

* **__ParamPairResponse__**

```
{
error: boolean
errorCode: string
info: string
licenseError: boolean
message: string
paramItems: [ParamPair]
queryInProgress: boolean
resultCode: string
}
```

* **__ProfileItem__**

```
{
baseId: integer (int64)
baseName: string
description: string
hwcId: integer (int32)
id: integer (int64)
informInterval: integer (int32)
name: string
scriptName: string
}
```

versions: [string]

}

* **__ProfileItemsResponse__**

{

error: boolean

errorCode: string

info: string

licenseError: boolean

message: string

profileItems: [ProfileItem]

queryInProgress: boolean

resultCode: string

}

* **__RequestStateResponse__**

{

cmdState: integer (int32)

doneState: boolean

error: boolean

errorCode: string

errorState: boolean

inProgressState: boolean

info: string

licenseError: boolean

message: string

newState: boolean

queryInProgress: boolean

requestId: integer (int64)

resultCode: string

}

* **__ResponseObj__**

{

error: boolean

errorCode: string

info: string

licenseError: boolean

message: string

queryInProgress: boolean

resultCode: string

}

* **__ScheduleResponse__**

{

error: boolean

errorCode: string

```
info: string
licenseError: boolean
message: string
queryInProgress: boolean
resultCode: string
scheduleItems: [SimpleSchedule]
}
```

* [__SearchParam__](#)

```
{
field: string
operator: string
value: string
}
```

* [__SearchParamArrayWrapper__](#)

```
{
searchParams: [SearchParam]
}
```

* [__ServiceItem__](#)

```
{
description: string
hwId: integer (int32)
id: integer (int64)
instance: integer (int32)
name: string
}
```

* [__ServiceItemsResponse__](#)

```
{
error: boolean
errorCode: string
info: string
licenseError: boolean
message: string
queryInProgress: boolean
resultCode: string
serviceItems: [ServiceItem]
}
```

* [__ServiceParamPair__](#)

```
{
isParam: integer (int32)
name: string
value: string
}
```

```
}
```

```
* __ServiceParamPairArrayWrapper__
```

```
{  
serviceParamPairs: [ServiceParamPair]  
}
```

```
* __SimpleCpe__
```

```
{  
comments: string  
connectTime: string  
currentSoftware: string  
hardwareClass: string  
hwId: integer (int32)  
id: integer (int64)  
macAddress: string  
manufacturerOUI: string  
productClass: string  
profileId: integer (int64)  
profileName: string  
serialNumber: string  
url: string  
}
```

```
* __SimpleCpeResponse__
```

```
{  
cpeItems: [SimpleCpe]  
error: boolean  
errorCode: string  
info: string  
licenseError: boolean  
message: string  
queryInProgress: boolean  
resultCode: string  
}
```

```
* __SimpleGroupItem__
```

```
{  
hardwareClass: string  
name: string  
parent: string  
}
```

```
* __SimpleSchedule__
```

```
{  
hwId: integer (int32)  
}
```

```
periodEnd: string
periodStart: string
schId: integer (int32)
timeEnd: string
timeStart: string
weekDayEnd: integer (int32)
weekDayStart: integer (int32)
}
```

*** __StringArrayWrapper__**

```
{
strings: [string]
}
```

*** __StringsResponse__**

```
{
error: boolean
errorCode: string
info: string
licenseError: boolean
message: string
queryInProgress: boolean
resultCode: string
strings: [string]
}
```

*** __SubscriptionItem__**

```
{
event: string
filters: [ParamPair]
}
```

*** __SubscriptionItemsResponse__**

```
{
error: boolean
errorCode: string
info: string
licenseError: boolean
message: string
queryInProgress: boolean
resultCode: string
subscriptionItems: [SubscriptionItem]
}
```

*** __SvcParamPairResponse__**

```
{
```

```
error: boolean
errorCode: string
info: string
licenseError: boolean
message: string
paramItems: [ServiceParamPair]
queryInProgress: boolean
resultCode: string
}
```

*** __ValueStat__**

```
{
count: integer (int32)
value: string
}
```

*** __ValueStatResponse__**

```
{
error: boolean
errorCode: string
info: string
licenseError: boolean
message: string
queryInProgress: boolean
resultCode: string
valueStats: [ValueStat]
}
```

Для получения технической консультации по вопросам эксплуатации оборудования ООО «Предприятие «Элтекс» Вы можете обратиться в Сервисный центр компании:

Российская Федерация, 630020, г. Новосибирск, ул. Окружная, дом 29 в.

Телефон:

+7(383) 274-47-87

+7(383) 272-83-31

E-mail: techsupp@eltex.nsk.ru

На официальном сайте компании Вы можете найти техническую документацию и программное обеспечение для продукции ООО «Предприятие «Элтекс», обратиться к базе знаний, оставить интерактивную заявку или проконсультироваться у инженеров Сервисного центра на техническом форуме:

<http://eltex.nsk.ru>

<http://eltex.nsk.ru/support/downloads/>

<http://eltex.nsk.ru/forum/index.php>

<http://eltex.nsk.ru/support/knowledge/>