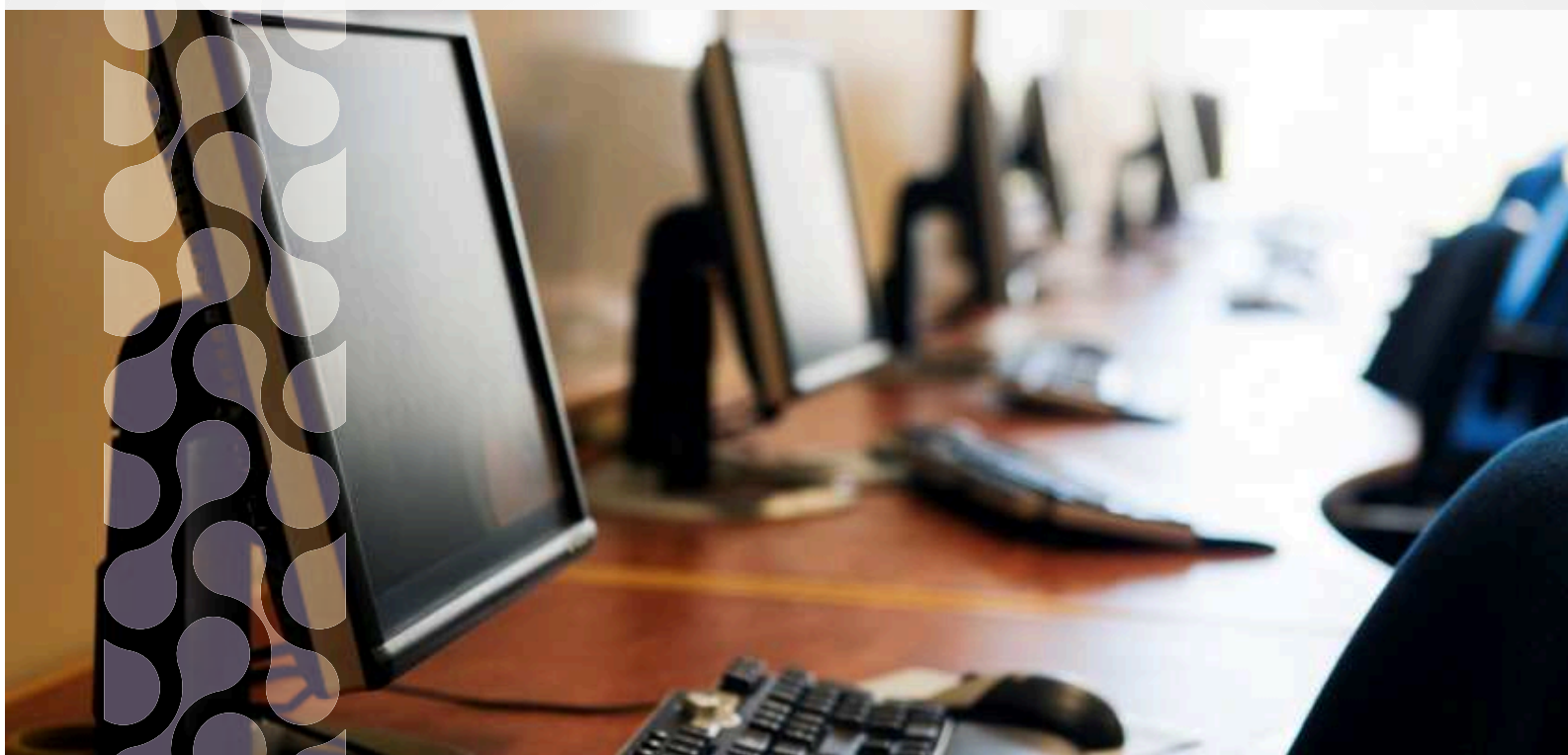




Комплексные решения
для построения сетей



Тонкие клиенты

www.eltex.nsk.ru

ТОНКИЕ КЛИЕНТЫ

Ключевые преимущества

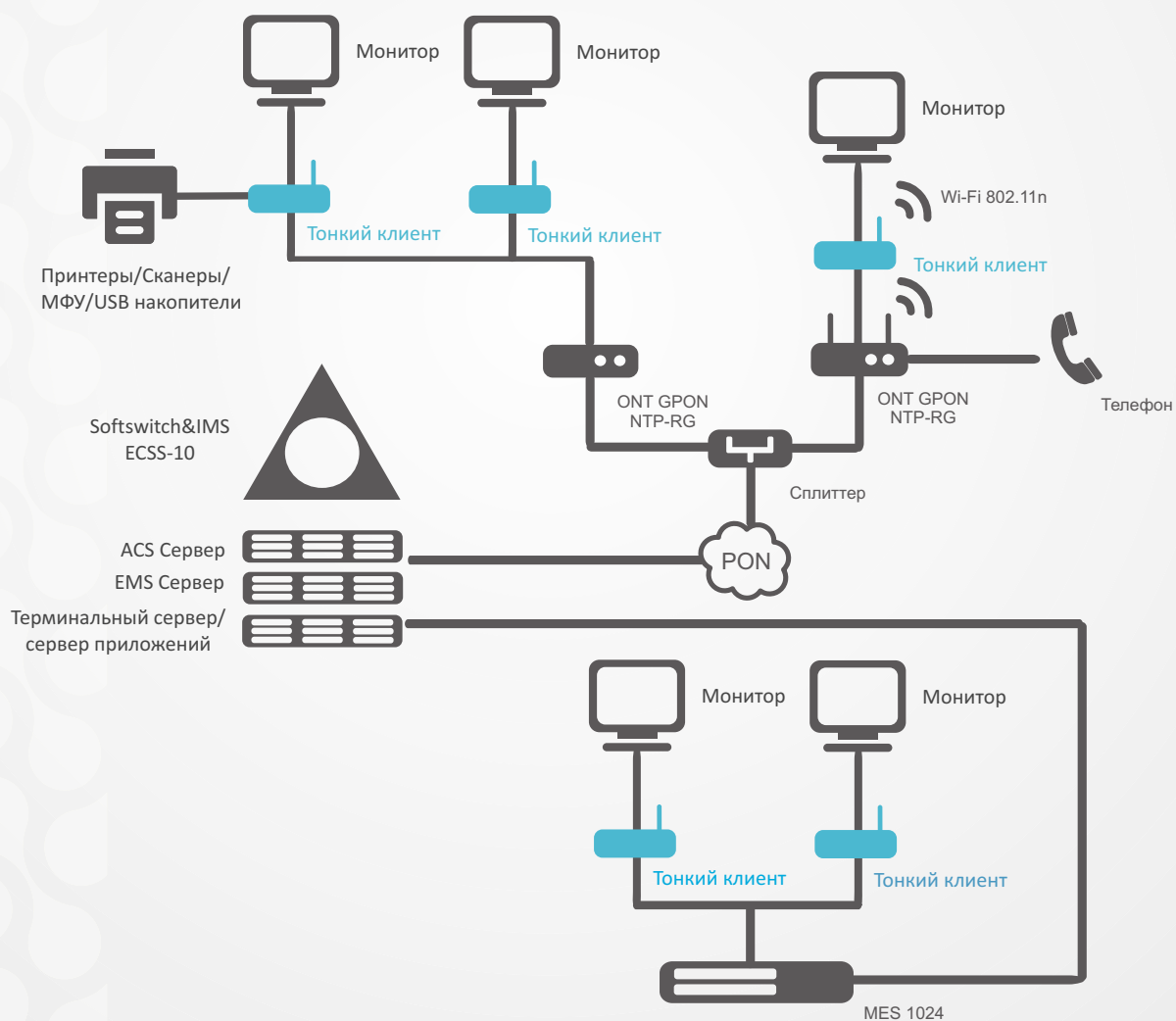
- Высокопроизводительные чипы ведущих вендоров: Marvell, Texas Instruments, Freescale (ARM архитектура)
- Доступ к виртуальным средам Citrix, VMWare VDI, Microsoft RDP и облачным сервисам
- Централизованная система управления Eltex.ACS
- Простой и понятный интерфейс, удаленное управление
- Потребляемая мощность не более 10 Вт
- Сертифицированное решение ViPNet Client
- Сертифицированное решение 1С
- Низкая стоимость
- Гибкая адаптация тонкого клиента под заказчика
- Опыт работы производителя с комплексными решениями



Ключевое преимущество тонкого клиента ТС – надежность и простота платформы, достигаемые за счет современной и экономичной архитектуры процессора.

Созданный компанией «Элтекс» тонкий клиент ТС располагает полным набором компонентов, необходимых для быстрого развертывания типовых рабочих мест.

Тонкий клиент представляет собой бездисковый компактный компьютер, обеспечивающий доступ к терминальному серверу или дата-центру. К тонкому клиенту через USB подключаются обычные периферийные устройства: клавиатура, мышь, монитор, принтеры и т.д., обеспечивающие многофункциональность рабочего места. Тонкие клиенты по LAN соединяются с сервером, на котором установлено все системное программное обеспечение и выполняемые приложения, хранятся все необходимые данные и выполняются все вычисления.



ПРЕИМУЩЕСТВА



Аппаратные преимущества

Ключевые преимущества тонкого клиента TC – надежность и простота платформы, достигаемые за счет современной и экономичной архитектуры процессора.

Неограниченные возможности инфраструктуры

Благодаря сотрудничеству с мировыми разработчиками программного обеспечения для виртуализации: Microsoft, Citrix и VMWare – тонкие клиенты TC позволяют создавать полноценное решение для реализации ваших бизнес-проектов по созданию IT-инфраструктуры.

Защита информации

Интеграция с ведущими производителями средств защиты: ViPNet, RuToken и eToken – сделает тонкий клиент незаменимым для организации рабочего места в государственных учреждениях и коммерческих организациях и повысит уровень защищенности данных и сократит расходы на обеспечение информационной безопасности.

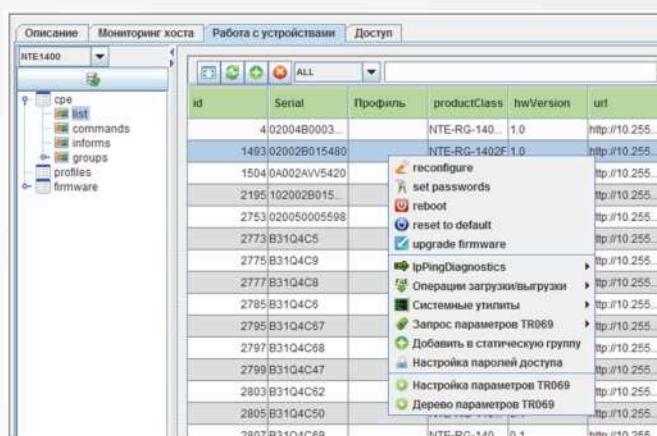
Универсальное решение

Наша ключевая задача при разработке тонких клиентов – создание безопасного, сертифицированного, гибкого и хорошо масштабируемого комплексного программно-аппаратные решения. Наше решение TC отличается от существующих аналогов гибкостью, универсальностью и возможностью адаптации под ваши запросы.

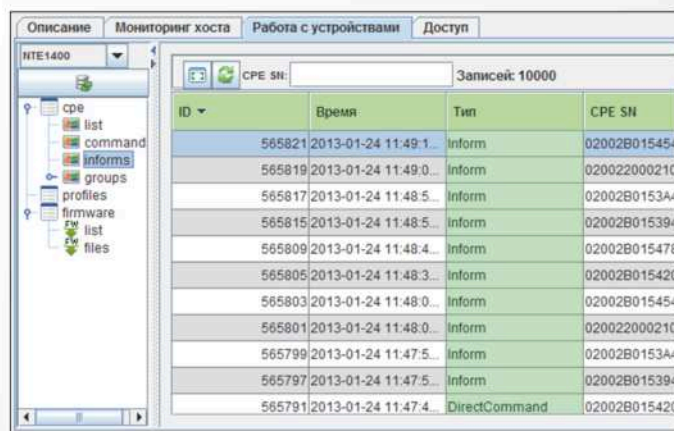
ЦЕНТРАЛИЗОВАННОЕ УПРАВЛЕНИЕ

Система Eltex.ACS дает возможность централизованного управления и администрирования оборудования через глобальную сеть, необходимую для комплексной автоматизации всех устройств и удаленной технической поддержки пользователей, что позволит уменьшить затраты на администрирование и значительно сократить общую стоимость владения техникой.

- Использование схемы с предварительным закреплением устройства за пользователем
- Автоматическое обнаружение новых устройств (zero-touch configuration)
- Гибкая система иерархических профилей и сервисов позволяет создавать полнофункциональные конфигурации с учетом разных критериев группировки CPE
- Дополнительный уровень абстрагирования абонента от устройства облегчает настройку индивидуальных параметров и позволяет менять устройство пользователя без дополнительного конфигурирования услуг
- Автоматизация процесса мониторинга сети, отслеживание проблем, обновление встроенного ПО



id	Serial	Профиль	productClass	hwVersion	url
4	02004B0003		NTE-RG-140	1.0	http://10.255...
1493	02002B015480		NTE-RG-1402F1.0		http://10.255...
1504	0A002AVV5420				http://10.255...
2195	102002B015				http://10.255...
2753	020050005598				http://10.255...
2773	B31Q4C5				http://10.255...
2775	B31Q4C9				http://10.255...
2777	B31Q4C8				http://10.255...
2785	B31Q4C6				http://10.255...
2795	B31Q4C87				http://10.255...
2797	B31Q4C68				http://10.255...
2799	B31Q4C47				http://10.255...
2803	B31Q4C62				http://10.255...
2805	B31Q4C50				http://10.255...
2807	B31Q4C69		NTE-RG-140	0.1	http://10.255...



ID	Время	Тип	CPE SN
565821	2013-01-24 11:49:1...	Inform	02002B015454
565819	2013-01-24 11:49:0...	Inform	020022000210
565817	2013-01-24 11:48:5...	Inform	02002B015344
565815	2013-01-24 11:48:5...	Inform	02002B015394
565809	2013-01-24 11:48:4...	Inform	02002B015478
565805	2013-01-24 11:48:3...	Inform	02002B015420
565803	2013-01-24 11:48:0...	Inform	02002B015454
565801	2013-01-24 11:48:0...	Inform	020022000210
565799	2013-01-24 11:47:5...	Inform	02002B015344
565797	2013-01-24 11:47:5...	Inform	02002B015394
565791	2013-01-24 11:47:4...	DirectCommand	02002B015420

- Наблюдение за текущим статусом тонких клиентов
- Удаленное изменение и работа с шаблонами настроек тонких клиентов
- Добавление или удаление сессии подключения
- Управление сессиями на тонких клиентах
- Централизованное обновление прошивок на тонких клиентах
- Создание задач, выполняемых по расписанию

ОБОРУДОВАНИЕ ELTEX

Тонкий клиент TC-10

- Базовое решение для офисной работы с 1-3 корпоративными приложениями
- Включает ряд универсальных функций защиты, в том числе поддержку многофакторной проверки подлинности USB-Token
- ViPNET клиент, сертифицированный ФСБ и ФСТЭК для использования при создании защищенных автоматизированных и информационных систем
- Моментально готов к работе с большим количеством сред и сервисов
- Простой и интуитивно понятный интерфейс

Тонкий клиент TC-20

- Благодаря процессору от Texas Instruments клиент дает еще большую производительность
- Эффективная работа в режиме мультимедиа и HDX
- Поддержка Citrix Premium¹

Смарт-клиент TC-50

- Совокупность высокой системной производительности, отличной работы мультимедиа, быстрого подключения и высоких показателей энергосбережения
- Клиентский терминал для систем виртуализации
- Автономная рабочая станция для офисной работы
- WEB клиент в облачных технологиях благодаря наличию браузера и мощного процессора

Смарт-клиент TC-70 (Nettop)¹

- Высокая производительность за счет использования платформы на архитектуре x86
- Автономная рабочая станция для офисной работы, возможность работы под системами виртуализация
- Работа с Windows приложениями архитектуры x86
- Работа с Web-порталами

Тонкий клиент TC-10 - быстрый, надежный, защищенный доступ к корпоративным приложениям

Тонкий клиент TC-20 - эффективное решение для офисной работы и базовых функций мультимедиа

Смарт-клиент TC-50 - весь функционал клиентов TC-10, TC-20 + возможность работы с локальными информационными системами и web-порталами

Смарт-клиент TC-70 - смарт-клиент (Nettop) с архитектурой x86

¹ В процессе разработки

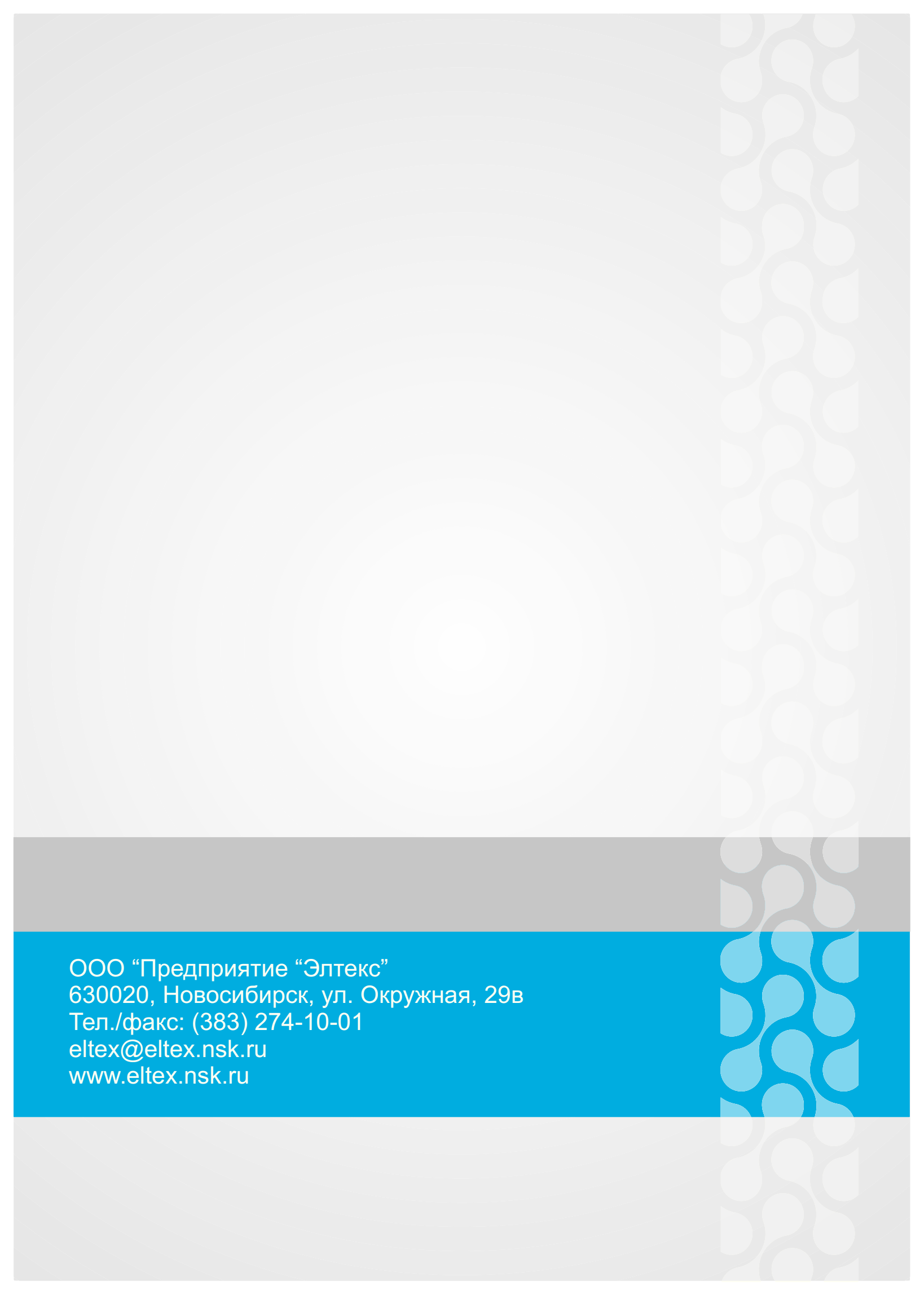
ТЕХНИЧЕСКИЕ ХАРАКТЕРИСТИКИ

	ТС-10	ТС-20	ТС-50
	Аппаратная платформа		
CPU	Marvell Armada 510, 933 МГц ARM	TI DM8148 SoC, 1ГГц ARM, 750МГц DSP	Freescale i.MX 6Quad, 1ГГц ARM
Ядро	1xARMv7	1xARM Cortex-A8	4xARM Cortex-A9
RAM	1 Гб DDR3@400 МГц	1 Гб DDR3@533 МГц	2 Гб DDR3@533 МГц
Flash память	1 Гб NAND flash	1 Гб NAND flash	8 Гб eMMC (16 Гб) ¹
ОС	Linux	Linux	Linux
Аудиокодек	Realtek RT-5621	TLV320AIC3104(TI)	TLV320AIC3104(TI)
Видео	Интегрированное	Интегрированное	Интегрированное
Разрешение экрана	Поддержка HD 1920x1200@24bpp	Поддержка HD 1920x1200@24bpp	Поддержка HD 1920x1200@24bpp
	Интерфейсы		
USB 2.0	5	5	5
SD Card Reader	●	●	●
LAN 10/100/1000Base-T	1	1	1
Wi-Fi (IEEE 802.11b/g/n до 150 Мбит/с)	внешняя антенна ²	внешняя антенна ²	внутренняя антенна ²
DVI-I с поддержкой двухмониторного режима	1	1	1
Вход для подключения микрофона, выход на наушники (mini jack)	1	1	1
Bluetooth 4.0			●
	Функциональные возможности		
Браузер	●	●	●
Удаленная настройка и обновление	●	●	●
Free RDP	v7.0	v7.0	v7.0
PCoIP (VMware)	View Client 1.7.0	View Client 1.7.0	View Client 1.7.0
ICA (Citrix)	Ready	Premium ³	Premium ³
Мультимедиа		●	●
Видеоконференция		●	●
WEB клиент			●
Локальные приложения (офис, медиа)			●
	Физические характеристики		
Потребляемая мощность	до 10 Вт		
Габариты	168x111x36 мм, горизонтальные ножки, VESA крепеж, вертикальная установка		

¹ Доступная модификация

² Опционально

³ В процессе интеграции



ООО “Предприятие “Элтекс”
630020, Новосибирск, ул. Окружная, 29в
Тел./факс: (383) 274-10-01
eltex@eltex.nsk.ru
www.eltex.nsk.ru